

ANHANG Präsentationspläne und Raumprogramm

- Situationsplan
- Umgebungsplan
- Pläne Primarschule Altbau
- Pläne Primarschule Neubau
- Pläne Bezirksschule
- Pläne Wietlisbachschulhaus
- Raumprogramm

LEGENDE SITUATION

- 1 TO1 PRIB Primarschule Altbau
- 2 TO2 PRIA Primarschule Neubau
- 3 TO3 BEZA Bezirksschule Altbau
- 4 TO4 BEZN Bezirksschule Anbau
- 5 TO5 WIET Wietlisbachschulhaus
- 6 Veloabstellplätze



0 10 20 50

HAL

Bauprojekt Schulzentrum Halde, Wohlen

BAUHERRSCHAFT
Einwohnergemeinde Wohlen

ARCHITEKT
ARGE Batimo AG / Hegi Koch Kolb und Partner | - | 09.12.2020_nw

1:1200



Legende

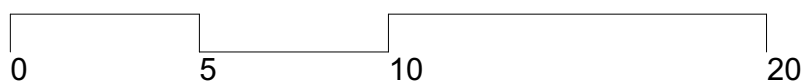
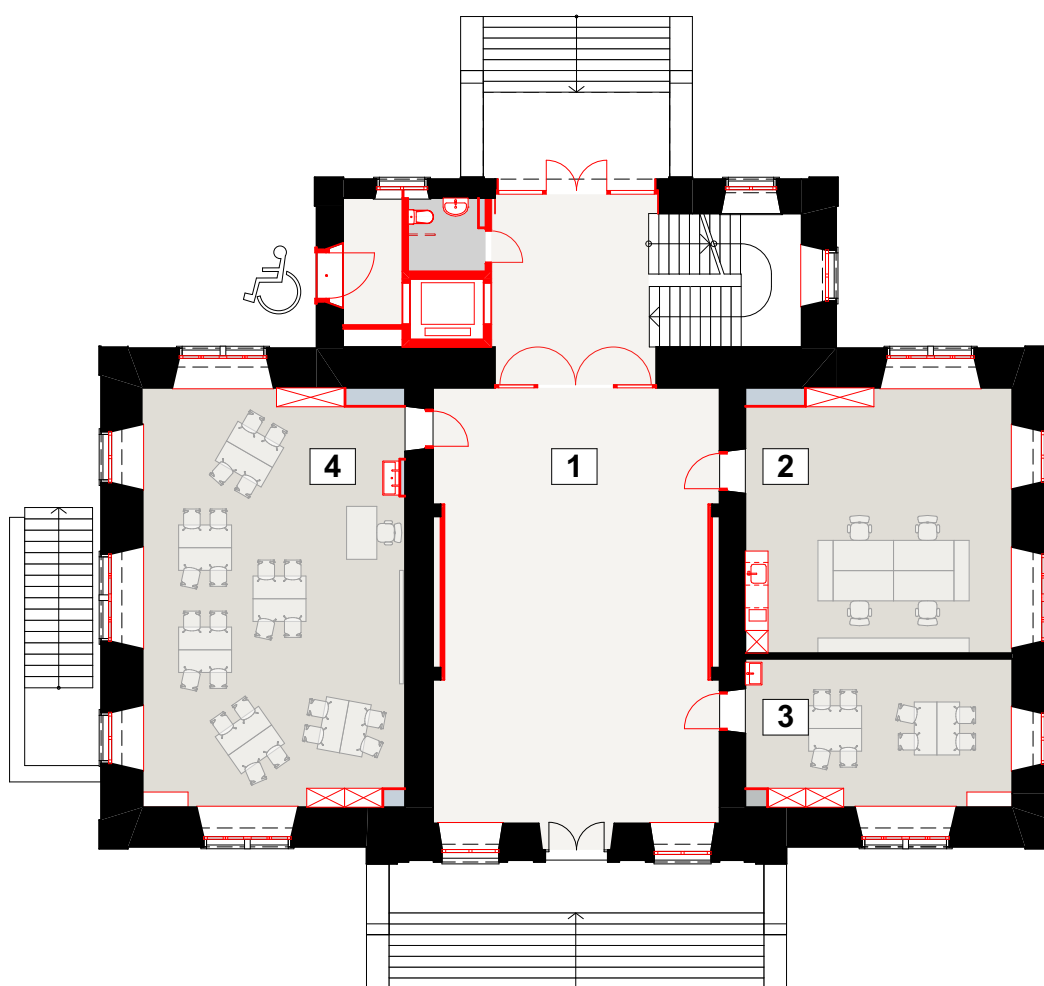
- | | |
|-----------------------|------------------------|
| 1 Primarschule Neubau | 5 Wietlisbachschulhaus |
| 2 Primarschule Altbau | 6 Rössliwiese |
| 3 Bezirksschule | 7 Schulweg |
| 4 Veloabstellplatz | 8 Gösliger Chileweg |

0 10m 20m



LEGENDE

- 1 Eingangshalle
- 2 Lehrer Arbeit
- 3 SHP
- 4 Fachzimmer Fremdsprachen
- 5 Garderobe
- 6 Klassenzimmer
- 7 Gruppenraum
- 8 Material
- 9 Lager Reinigungsmittel
- 10 Lager / Dachraum
- 11 Putzraum / Waschraum
- 12 Garderobe / Dusche Lehrer
- 13 Dispo / Lager



PRIB

Primarschule Altbau | Bauprojekt Schulzentrum Halde, Wohlen

BAUHERRSCHAFT
Einwohnergemeinde Wohlen

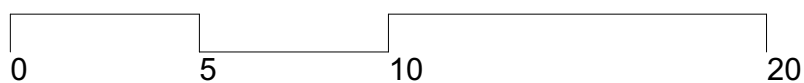
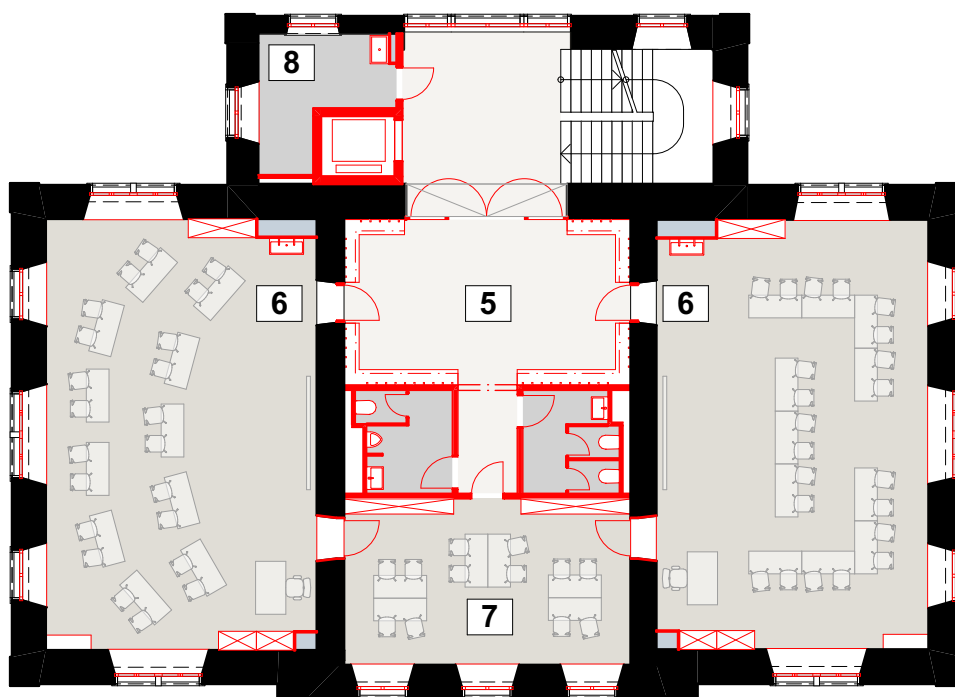
ARCHITEKT
ARGE Batimo AG / Hegi Koch Kolb und Partner | - | 09.12.2020_nw

HAL_PRIB_ARC__EG

1:200

LEGENDE

- 1 Eingangshalle
- 2 Lehrer Arbeit
- 3 SHP
- 4 Fachzimmer Fremdsprachen
- 5 Garderobe
- 6 Klassenzimmer
- 7 Gruppenraum
- 8 Material
- 9 Lager Reinigungsmittel
- 10 Lager / Dachraum
- 11 Putzraum / Waschraum
- 12 Garderobe / Dusche Lehrer
- 13 Dispo / Lager



PRIB

Primarschule Altbau | Bauprojekt Schulzentrum Halde, Wohlen

BAUHERRSCHAFT
Einwohnergemeinde Wohlen

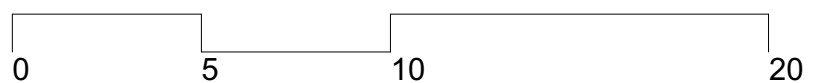
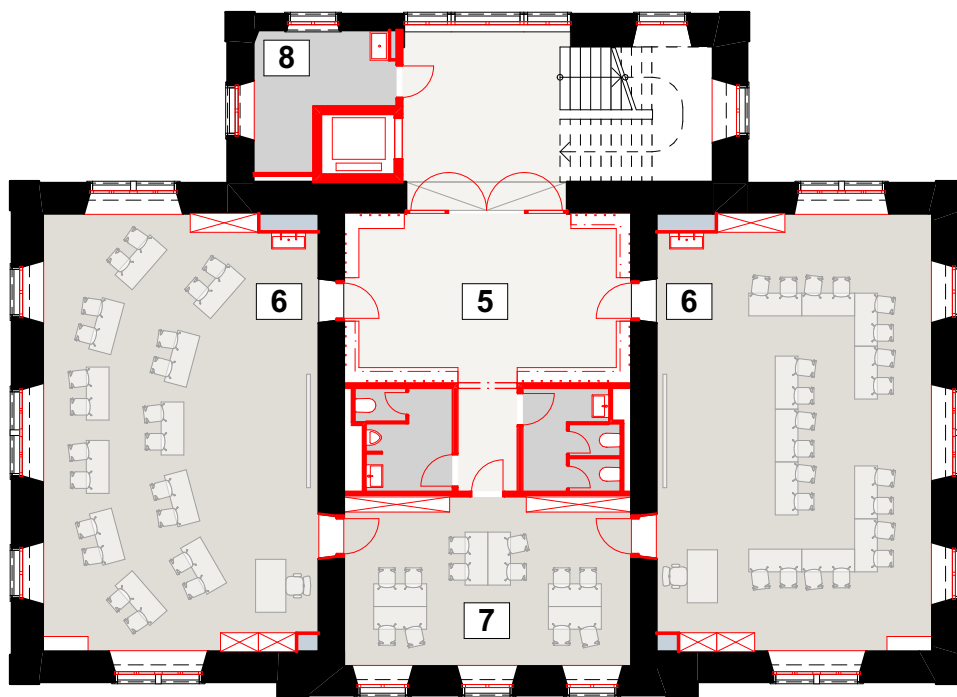
ARCHITEKT
ARGE Batimo AG / Hegi Koch Kolb und Partner | - | 09.12.2020_nw

HAL_PRIB_ARC__OG1

1:200

LEGENDE

- 1 Eingangshalle
- 2 Lehrer Arbeit
- 3 SHP
- 4 Fachzimmer Fremdsprachen
- 5 Garderobe
- 6 Klassenzimmer
- 7 Gruppenraum
- 8 Material
- 9 Lager Reinigungsmittel
- 10 Lager / Dachraum
- 11 Putzraum / Waschraum
- 12 Garderobe / Dusche Lehrer
- 13 Dispo / Lager



PRIB

Primarschule Altbau | Bauprojekt Schulzentrum Halde, Wohlen

BAUHERRSCHAFT
Einwohnergemeinde Wohlen

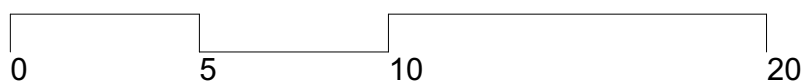
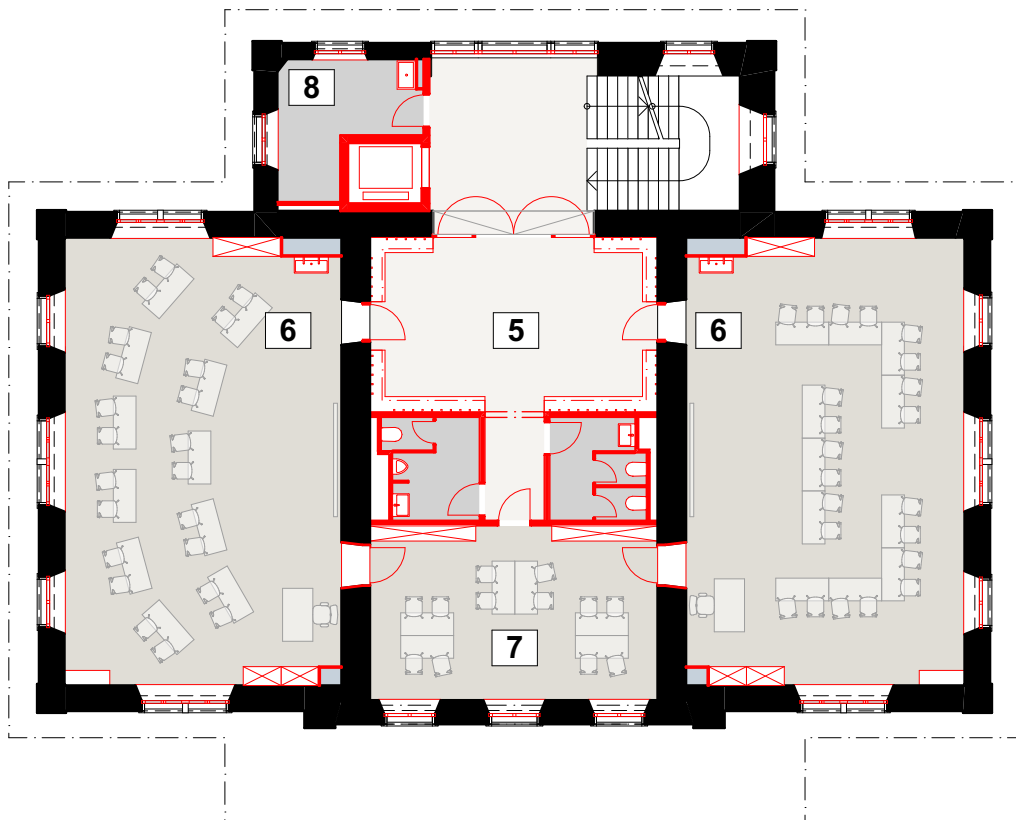
ARCHITEKT
ARGE Batimo AG / Hegi Koch Kolb und Partner | - | 09.12.2020_nw

HAL_PRIB_ARC__OG2

1:200

LEGENDE

- 1 Eingangshalle
- 2 Lehrer Arbeit
- 3 SHP
- 4 Fachzimmer Fremdsprachen
- 5 Garderobe
- 6 Klassenzimmer
- 7 Gruppenraum
- 8 Material
- 9 Lager Reinigungsmittel
- 10 Lager / Dachraum
- 11 Putzraum / Waschraum
- 12 Garderobe / Dusche Lehrer
- 13 Dispo / Lager



PRIB

Primarschule Altbau | Bauprojekt Schulzentrum Halde, Wohlen

BAUHERRSCHAFT
Einwohnergemeinde Wohlen

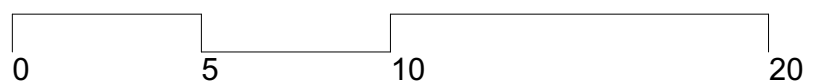
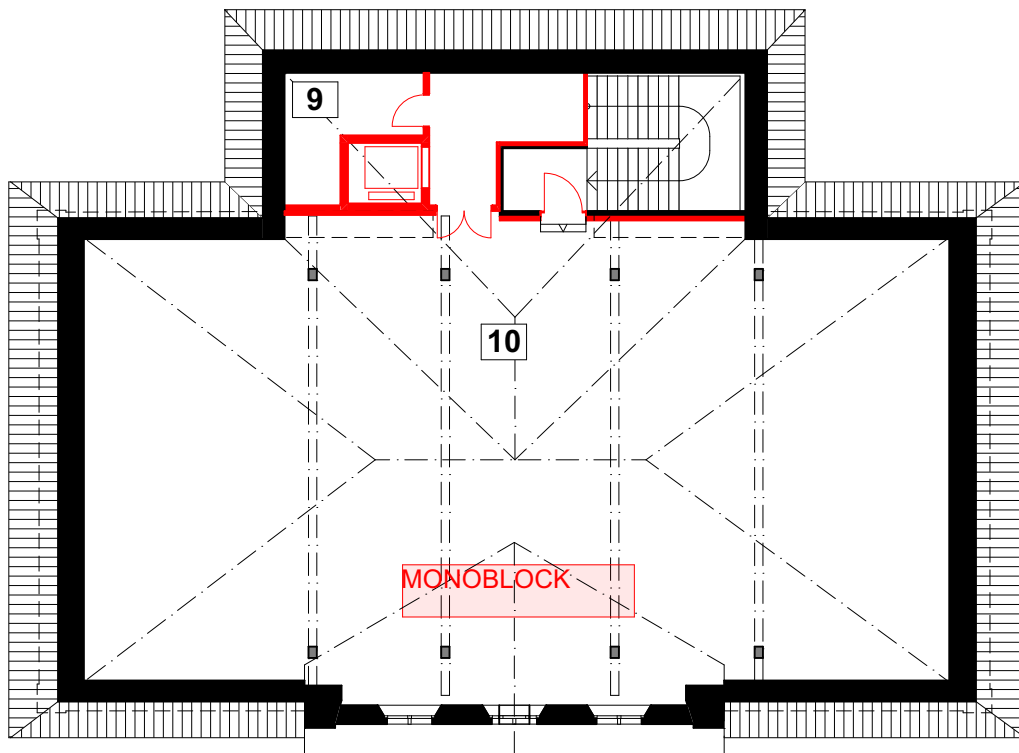
ARCHITEKT
ARGE Batimo AG / Hegi Koch Kolb und Partner | - | 09.12.2020_nw

HAL_PRIB_ARC__OG3

1:200

LEGENDE

- 1 Eingangshalle
- 2 Lehrer Arbeit
- 3 SHP
- 4 Fachzimmer Fremdsprachen
- 5 Garderobe
- 6 Klassenzimmer
- 7 Gruppenraum
- 8 Material
- 9 Lager Reinigungsmittel
- 10 Lager / Dachraum
- 11 Putzraum / Waschraum
- 12 Garderobe / Dusche Lehrer
- 13 Dispo / Lager



PRIB

Primarschule Altbau | Bauprojekt Schulzentrum Halde, Wohlen

BAUHERRSCHAFT

Einwohnergemeinde Wohlen

ARCHITEKT

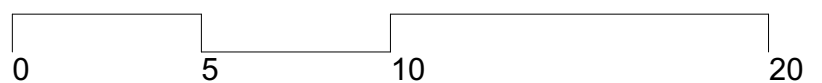
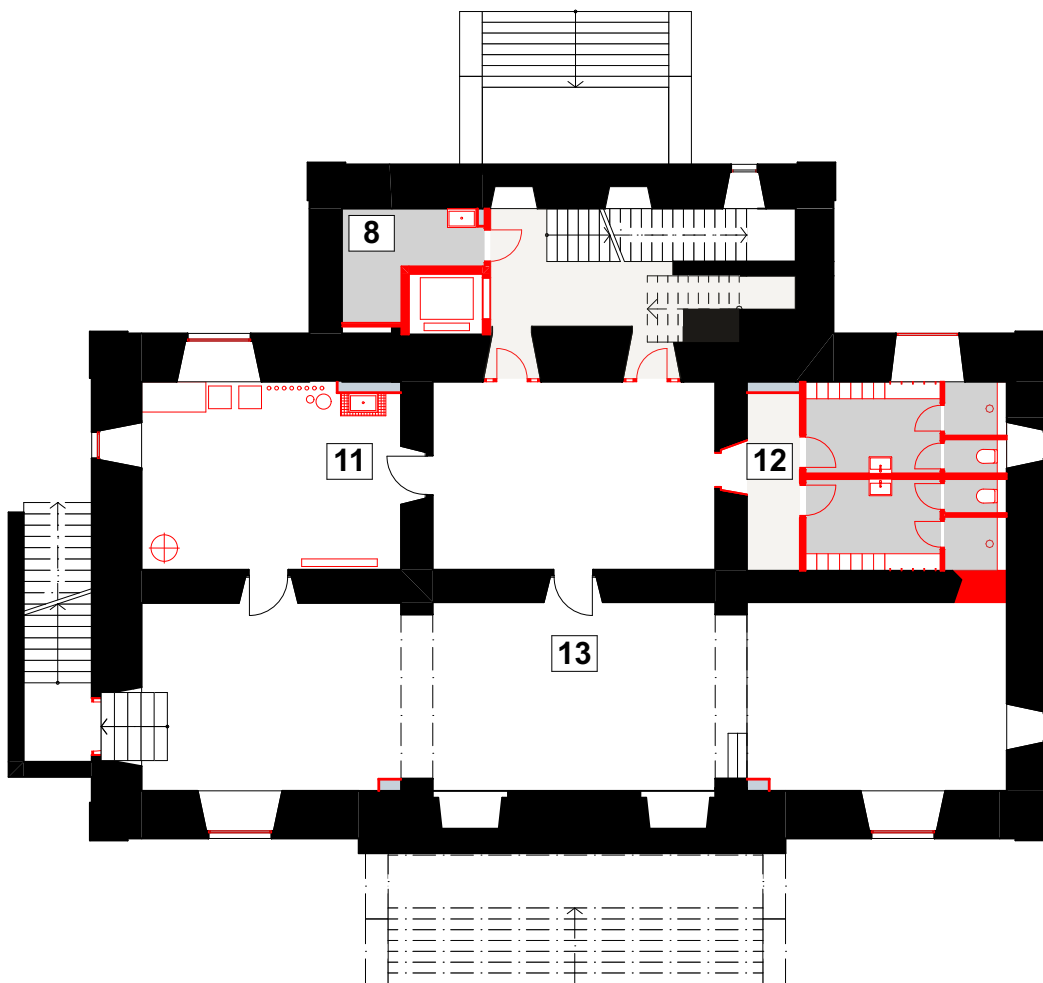
ARGE Batimo AG / Hegi Koch Kolb und Partner | - | 09.12.2020_nw

HAL_PRIB_ARC_DG

1:200

LEGENDE

- 1 Eingangshalle
- 2 Lehrer Arbeit
- 3 SHP
- 4 Fachzimmer Fremdsprachen
- 5 Garderobe
- 6 Klassenzimmer
- 7 Gruppenraum
- 8 Material
- 9 Lager Reinigungsmittel
- 10 Lager / Dachraum
- 11 Putzraum / Waschraum
- 12 Garderobe / Dusche Lehrer
- 13 Dispo / Lager



PRIB

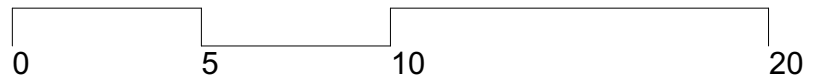
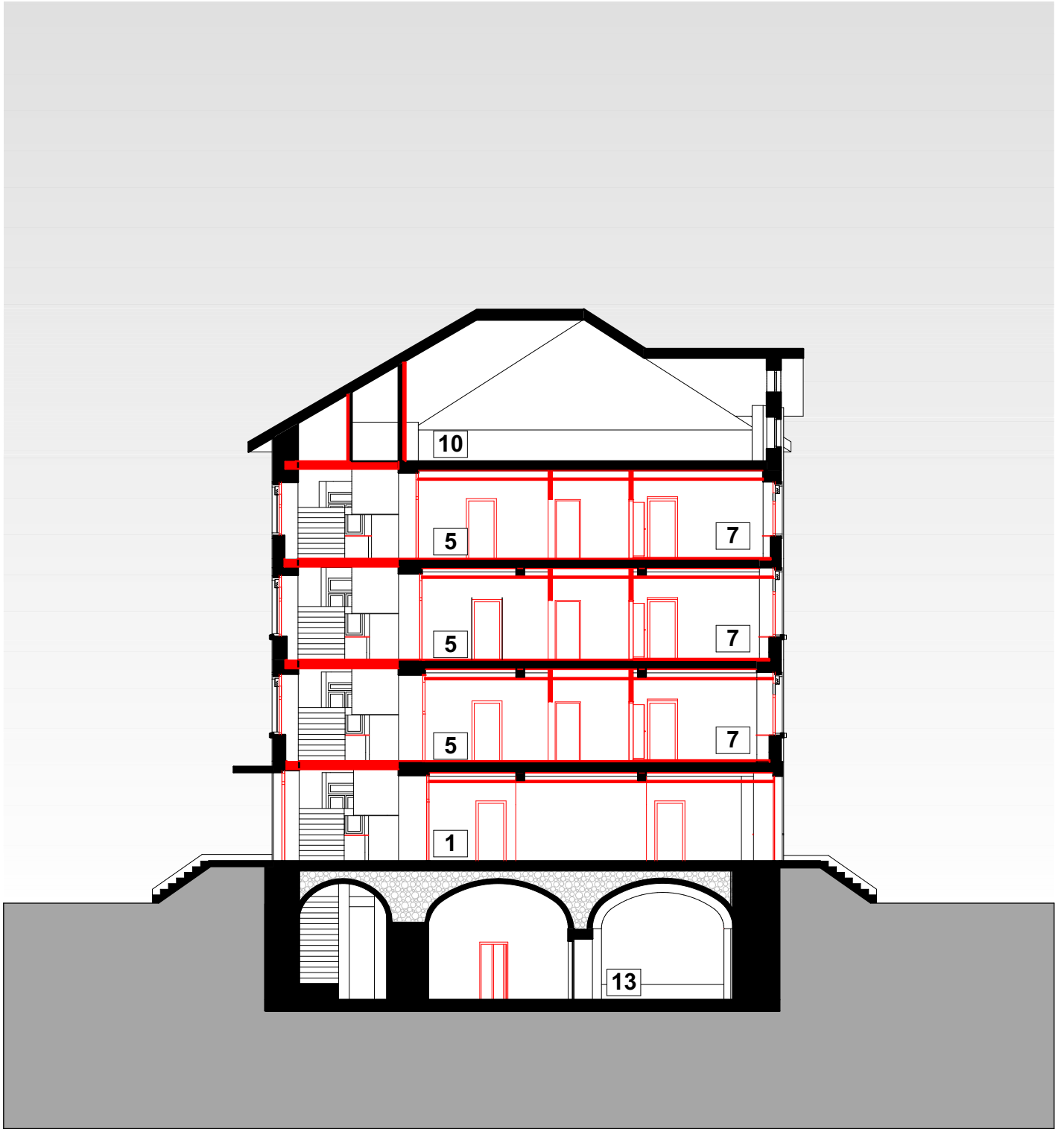
Primarschule Altbau | Bauprojekt Schulzentrum Halde, Wohlen

BAUHERRSCHAFT
Einwohnergemeinde Wohlen

ARCHITEKT
ARGE Batimo AG / Hegi Koch Kolb und Partner | - | 09.12.2020_nw

HAL_PRIB_ARC_UG

1:200



PRIB

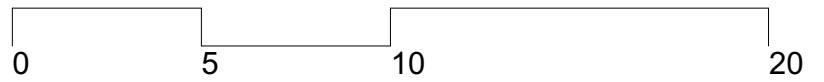
Primarschule Altbau | Bauprojekt Schulzentrum Halde, Wohlen

BAUHERRSCHAFT
Einwohnergemeinde Wohlen

ARCHITEKT
ARGE Batimo AG / Hegi Koch Kolb und Partner | - | 09.12.2020_nw

HAL_PRIB_ARC_SH_01

1:200



PRIB

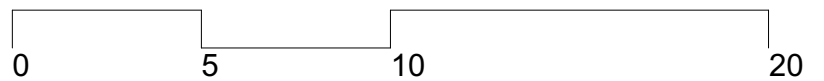
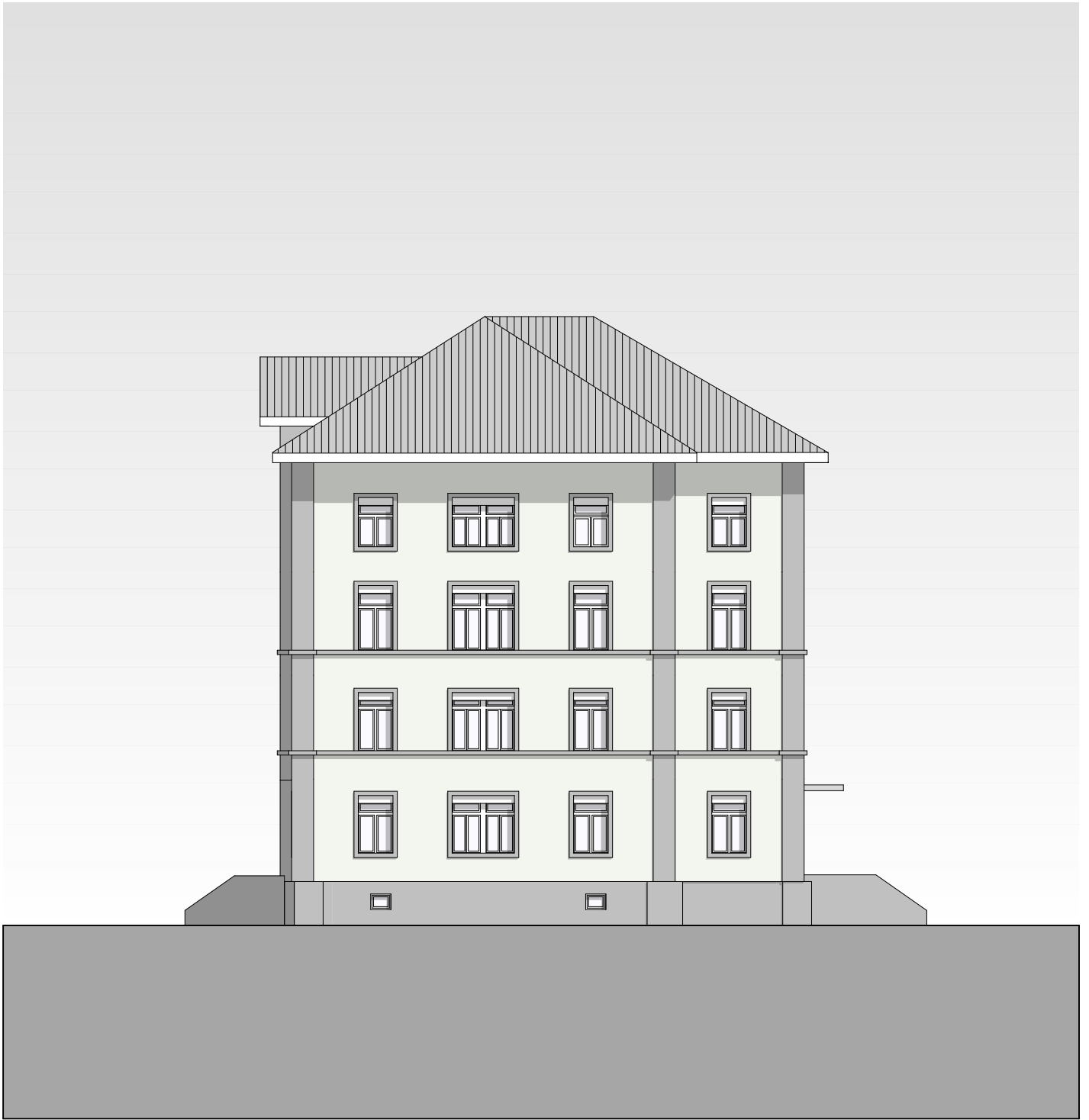
Primarschule Altbau | Bauprojekt Schulzentrum Halde, Wohlen

BAUHERRSCHAFT
Einwohnergemeinde Wohlen

ARCHITEKT
ARGE Batimo AG / Hegi Koch Kolb und Partner | - | 09.12.2020_nw

HAL_PRIB_ARC_FA_NORD

1:200



PRIB

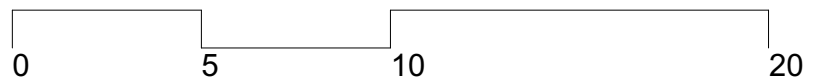
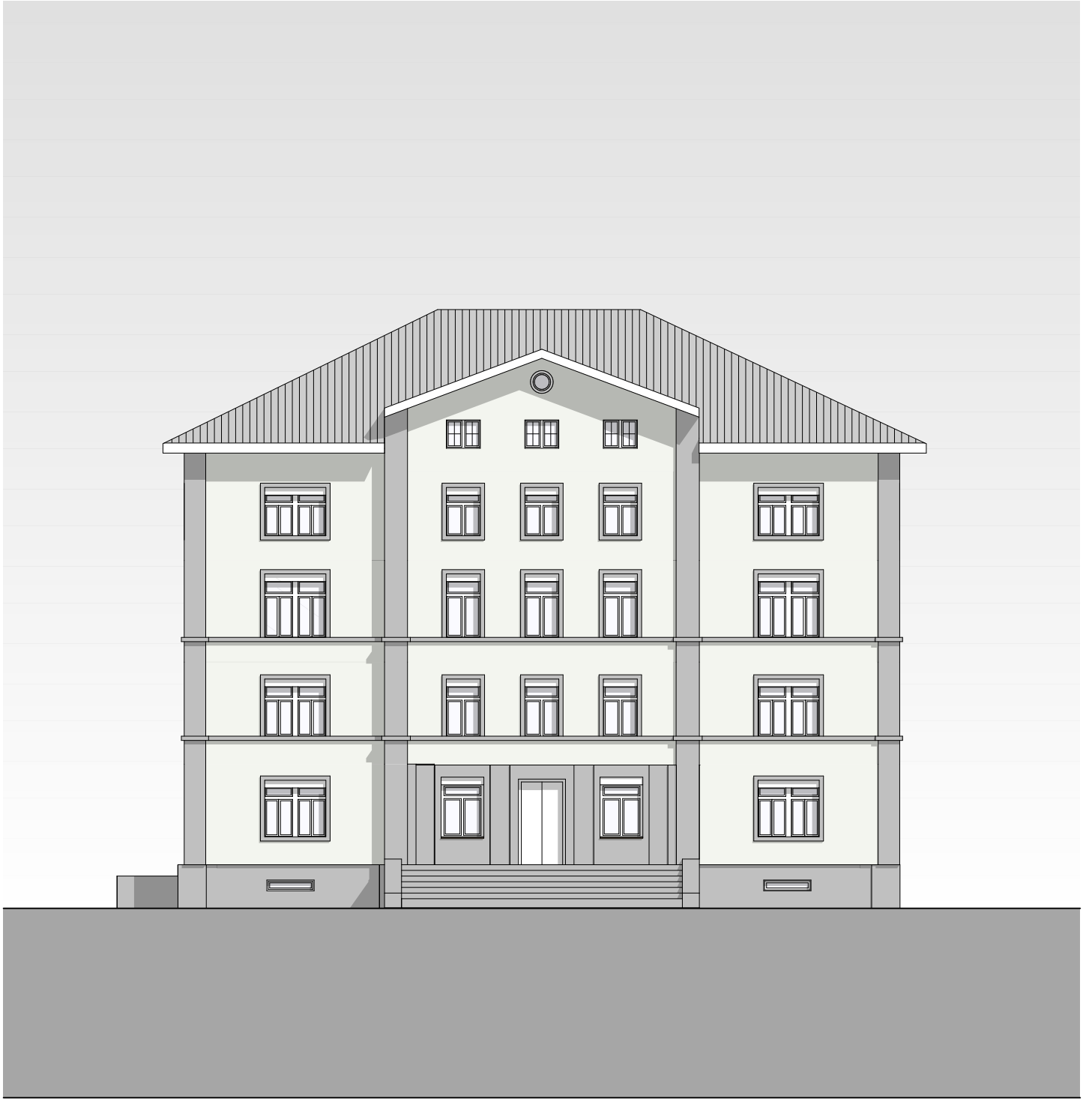
Primarschule Altbau | Bauprojekt Schulzentrum Halde, Wohlen

BAUHERRSCHAFT
Einwohnergemeinde Wohlen

ARCHITEKT
ARGE Batimo AG / Hegi Koch Kolb und Partner | - | 09.12.2020_nw

HAL_PRIB_ARC_FA_OST

1:200



PRIB

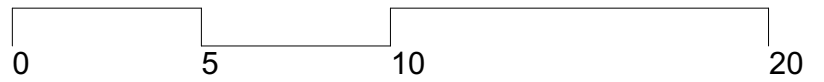
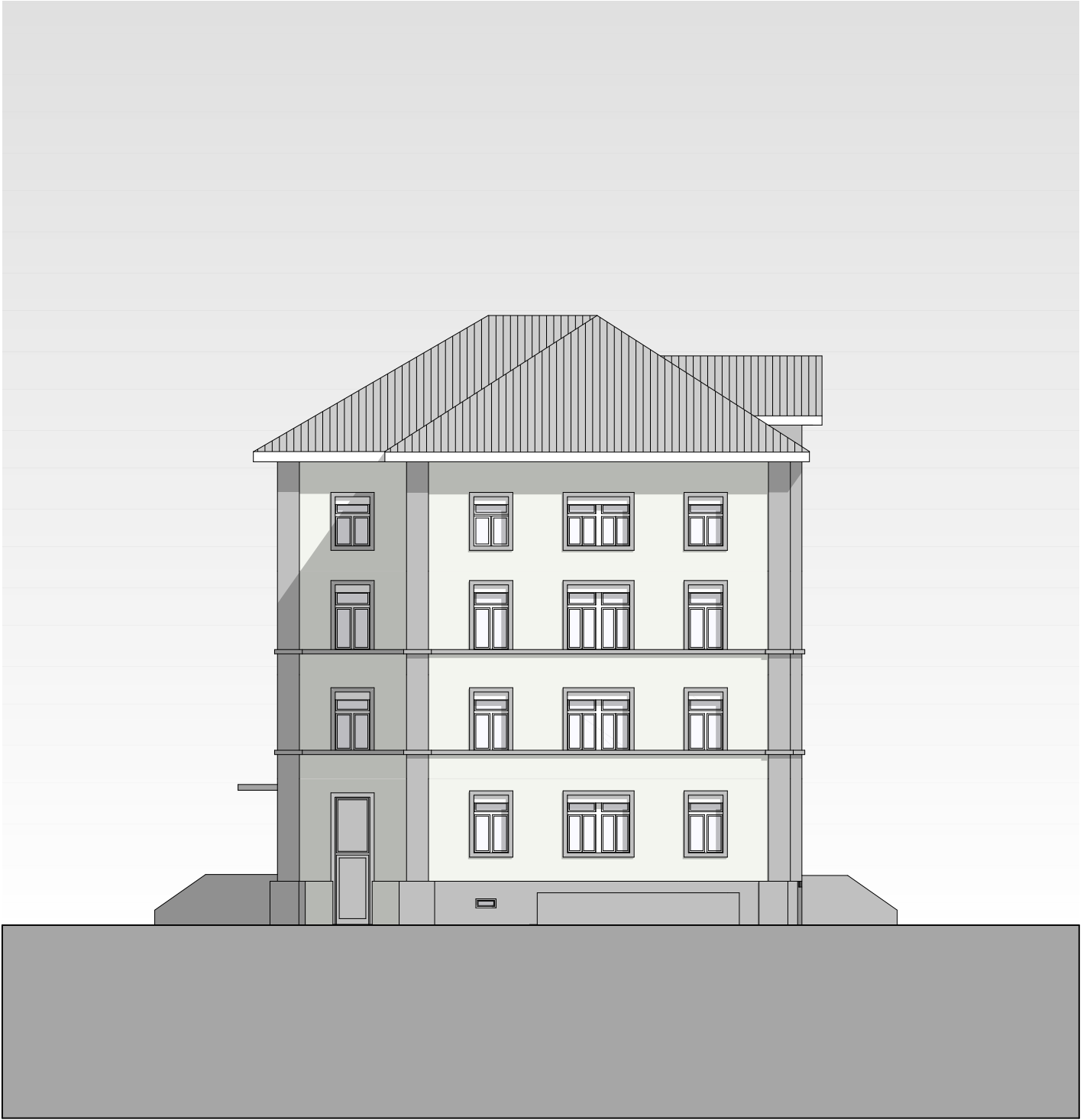
Primarschule Altbau | Bauprojekt Schulzentrum Halde, Wohlen

BAUHERRSCHAFT
Einwohnergemeinde Wohlen

ARCHITEKT
ARGE Batimo AG / Hegi Koch Kolb und Partner | - | 09.12.2020_nw

HAL_PRIB_ARC_FA_SÜD

1:200



PRIB

Primarschule Altbau | Bauprojekt Schulzentrum Halde, Wohlen

BAUHERRSCHAFT
Einwohnergemeinde Wohlen

ARCHITEKT
ARGE Batimo AG / Hegi Koch Kolb und Partner | - | 09.12.2020_nw

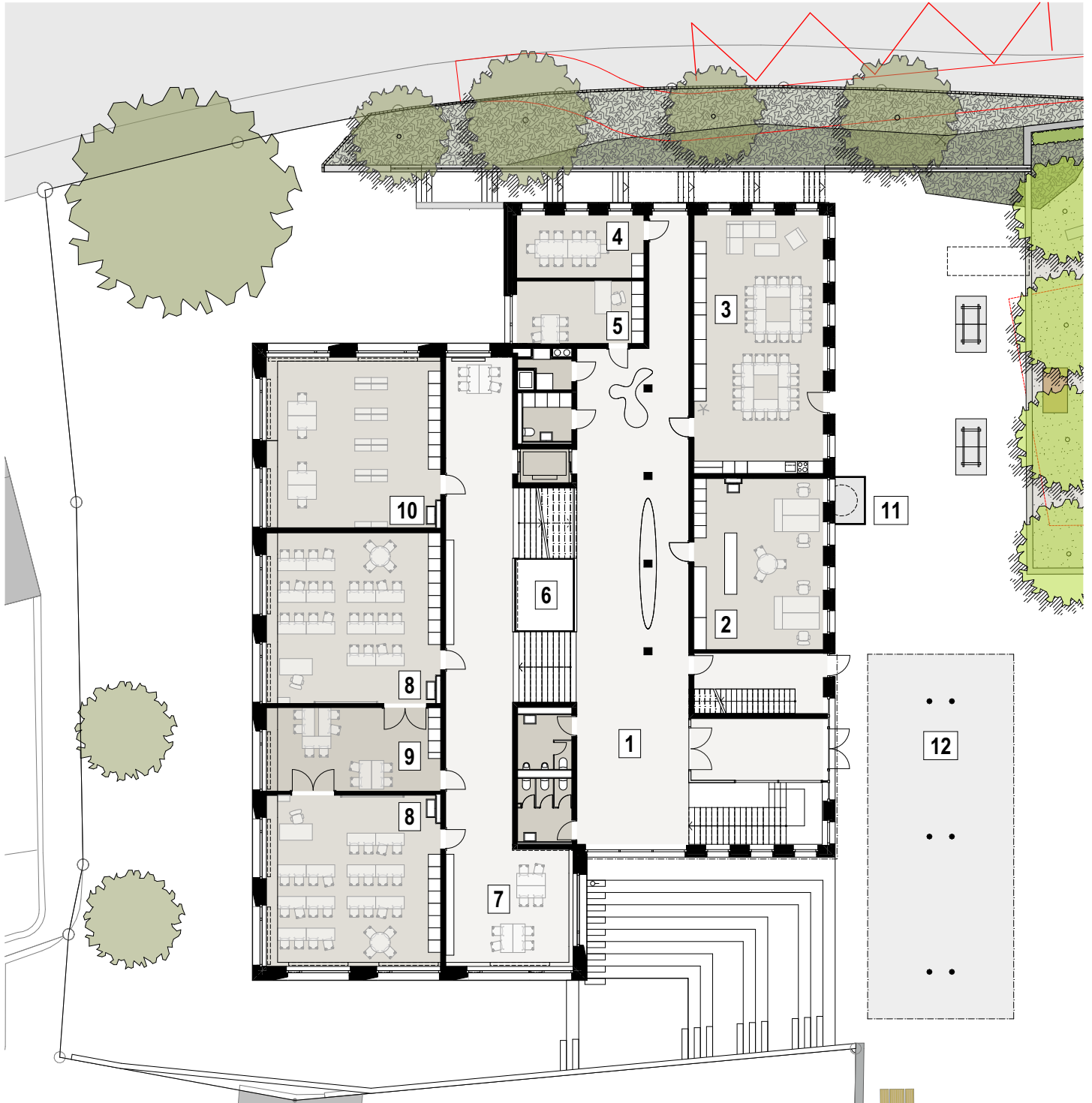
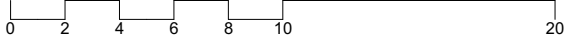
HAL_PRIB_ARC_FA_WEST

1:200

PRIA Erdgeschoss

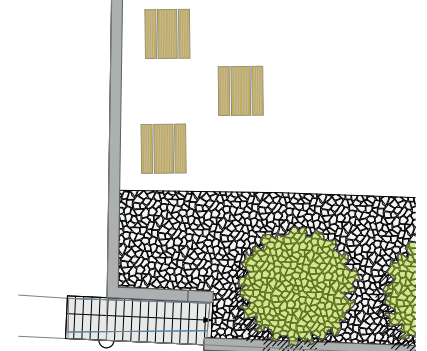
Neubau Primar | Bauprojekt Schulzentrum Halde, Wohlen

ARGE Batimo AG | Hegi Koch Kolb und Partner



Legende

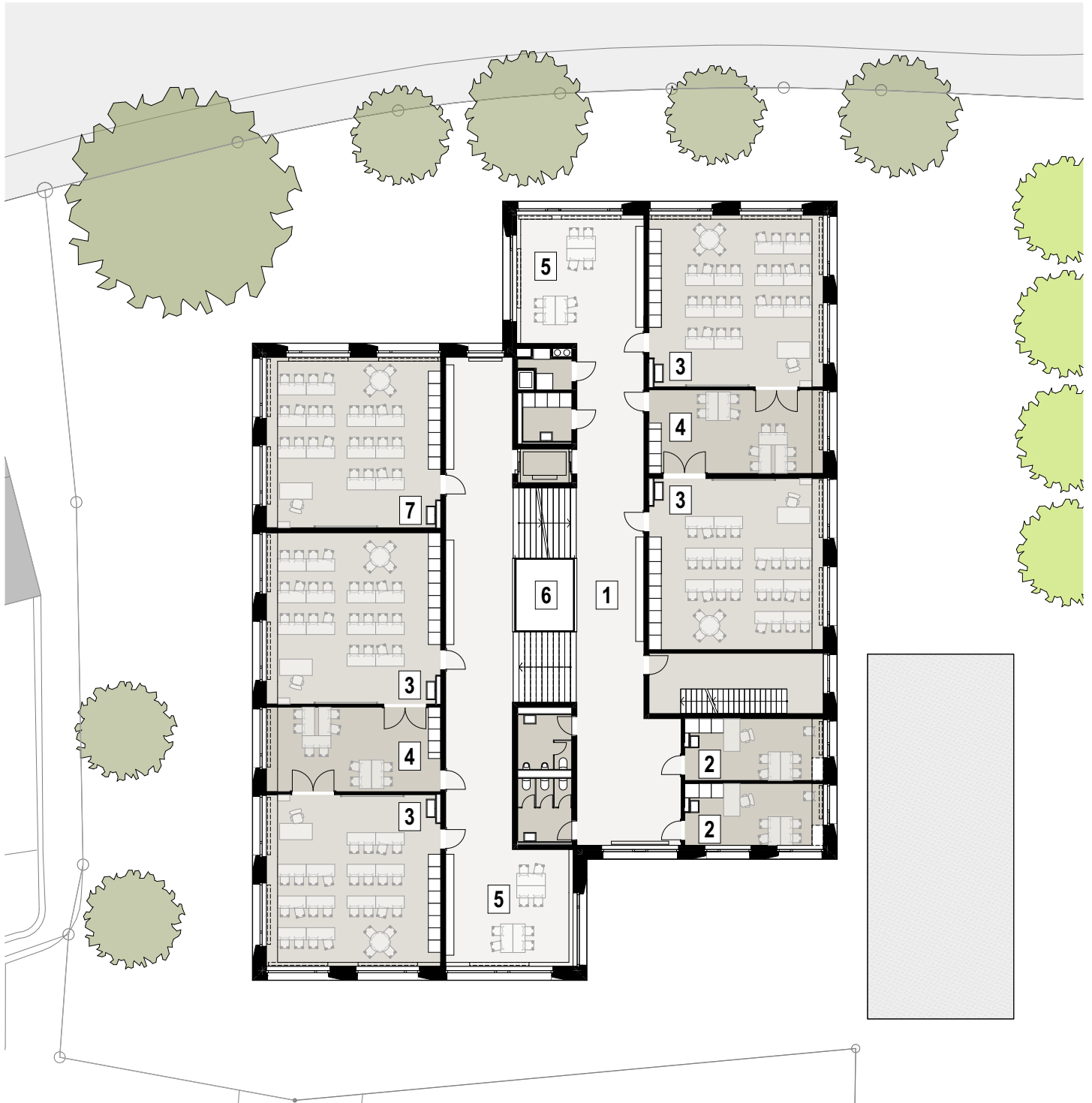
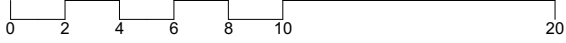
- | | |
|--------------------------------|-------------------------------|
| 1 Eingangshalle | 8 Klassenzimmer |
| 2 Schulleitung und Sekretariat | 9 Gruppenraum |
| 3 Lehrerzimmer | 10 Lehrpersonen Arbeitsplätze |
| 4 Besprechungszimmer | 11 bestehender Sodbrunnen |
| 5 Schulsozialarbeit | 12 Vordach |
| 6 Lichthof | |
| 7 Arbeitsnische | |



PRIA 1. Obergeschoss

Neubau Primar | Bauprojekt Schulzentrum Halde, Wohlen

ARGE Batimo AG | Hegi Koch Kolb und Partner



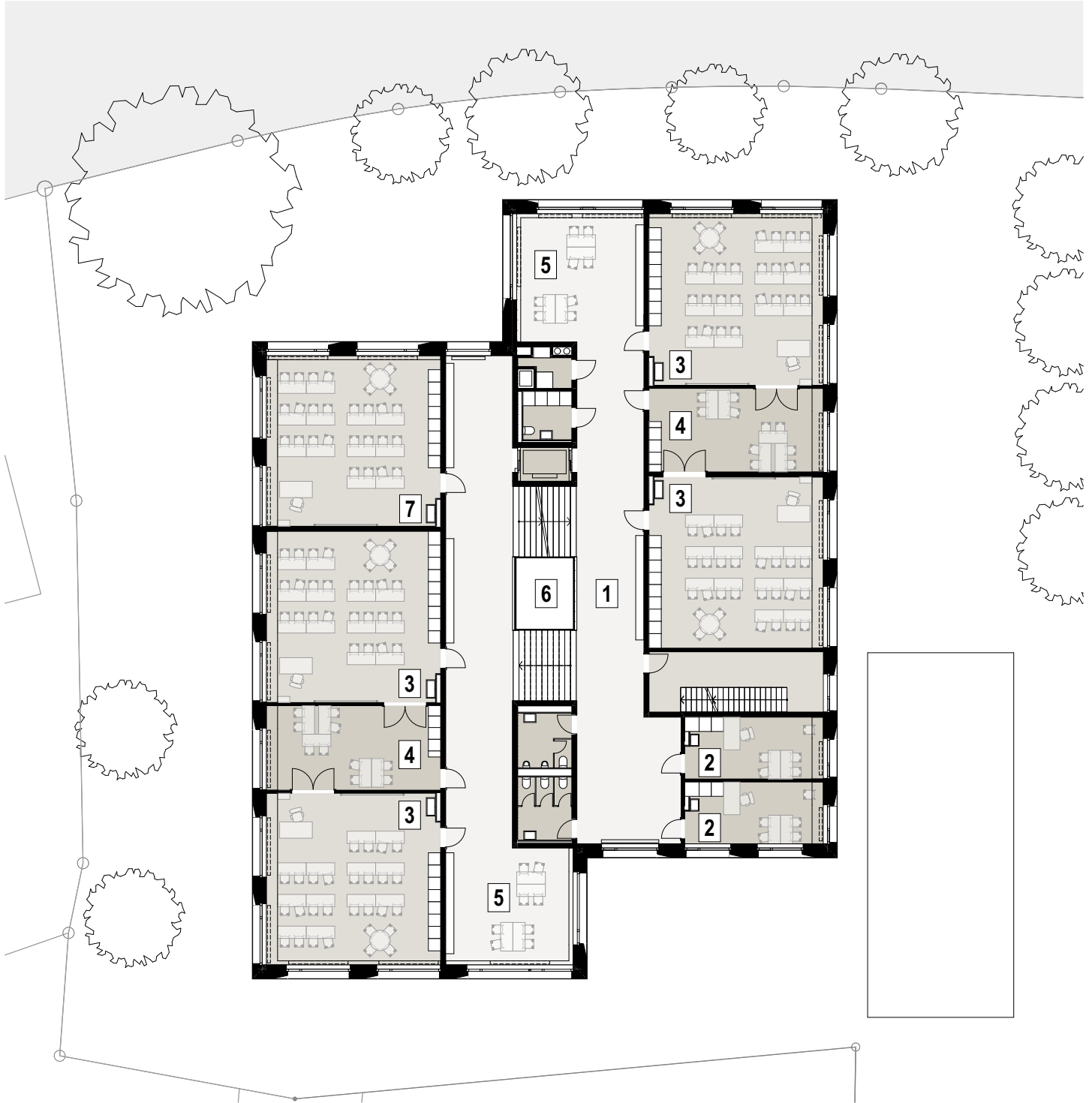
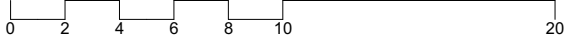
Legende

- 1 Gang
- 2 Logopädie
- 3 Klassenzimmer
- 4 Gruppenraum
- 5 Arbeitsnische
- 6 Lichthof
- 7 EK-Zimmer

PRIA 2. Obergeschoss

Neubau Primar | Bauprojekt Schulzentrum Halde, Wohlen

ARGE Batimo AG | Hegi Koch Kolb und Partner



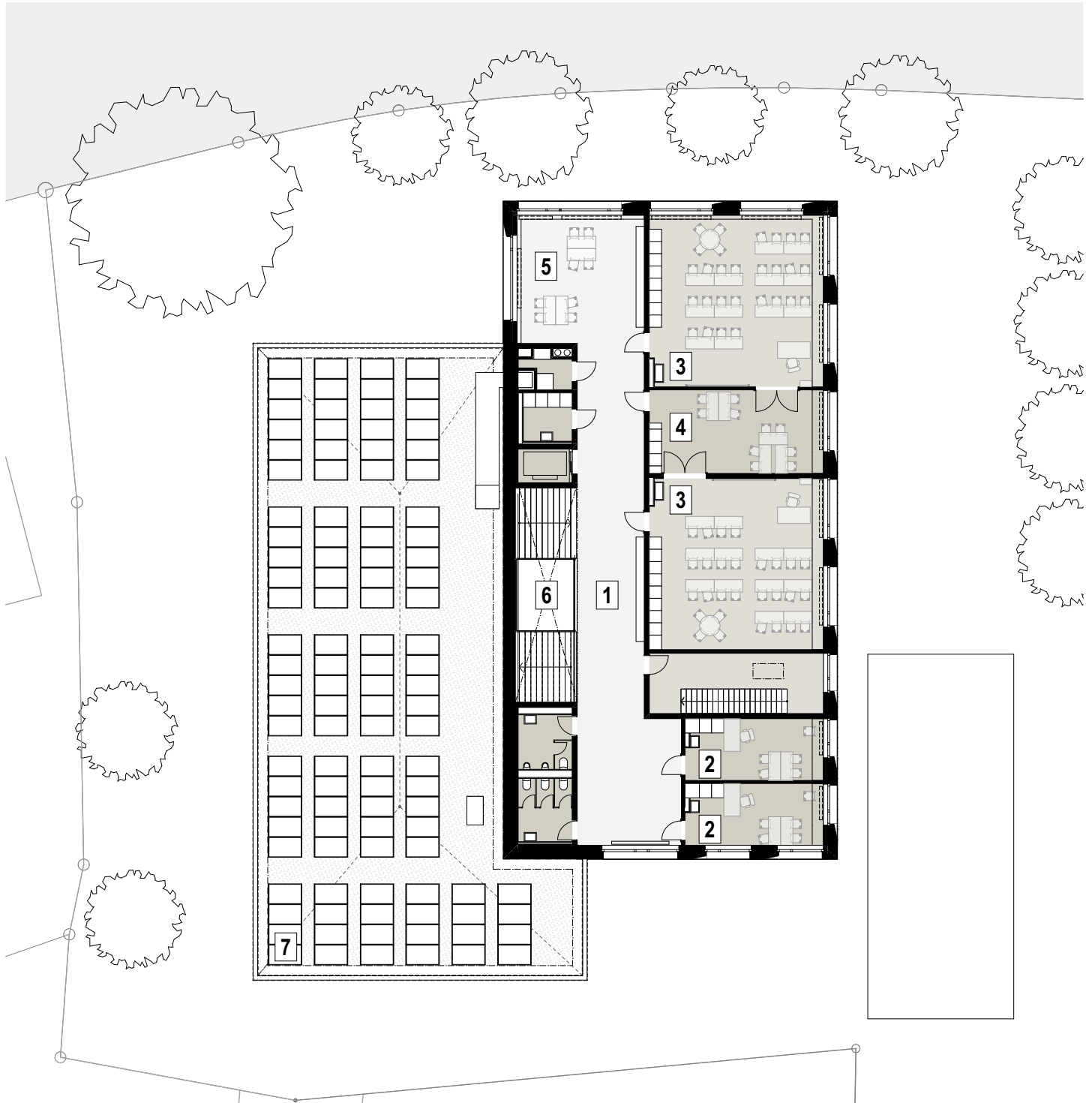
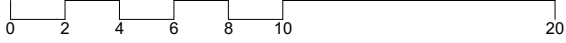
Legende

- 1 Gang
- 2 Deutsch als Zweitsprache
- 3 Klassenzimmer
- 4 Gruppenraum
- 5 Arbeitsnische
- 6 Lichthof
- 7 Fachzimmer Sprache

PRIA 3. Obergeschoss

Neubau Primar | Bauprojekt Schulzentrum Halde, Wohlen

ARGE Batimo AG | Hegi Koch Kolb und Partner



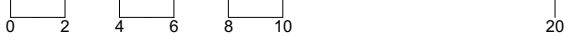
Legende

- 1 Gang
- 2 Schulische Heilpädagogik
- 3 Klassenzimmer
- 4 Gruppenraum
- 5 Arbeitsnische
- 6 Lichthof
- 7 Photovoltaik

PRIA Untergeschoss

Neubau Primar | Bauprojekt Schulzentrum Halde, Wohlen

ARGE Batimo AG | Hegi Koch Kolb und Partner



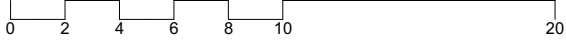
Legende

- | | |
|--|--|
| 1 Foyer | 8 Technik Sanitär / Elektro / Informatik |
| 2 Mehrzweckraum unterteilbar in Musikräume | 9 Lager Schulmaterial |
| 3 Materialraum Musikinstrumente | 10 Areal-IT |
| 4 Hauswart und Waschküche | 11 bestehender Sodbrunnen |
| 5 Reinigungsmittellager | 12 Hochlager |
| 6 Technik Heizung | 13 Lager Büro- und Schulmaterial |
| 7 Technik Lüftung | |

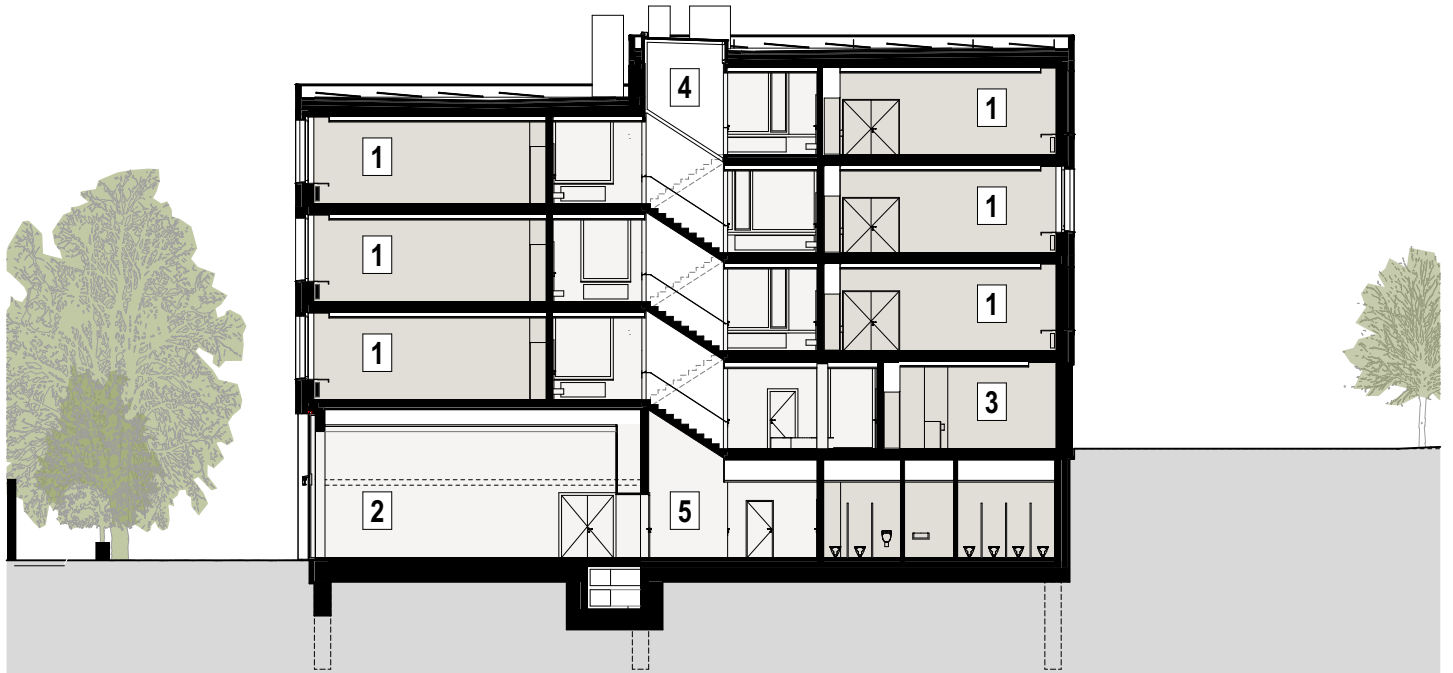
PRIA Schnitte

Neubau Primar | Bauprojekt Schulzentrum Halde, Wohlen

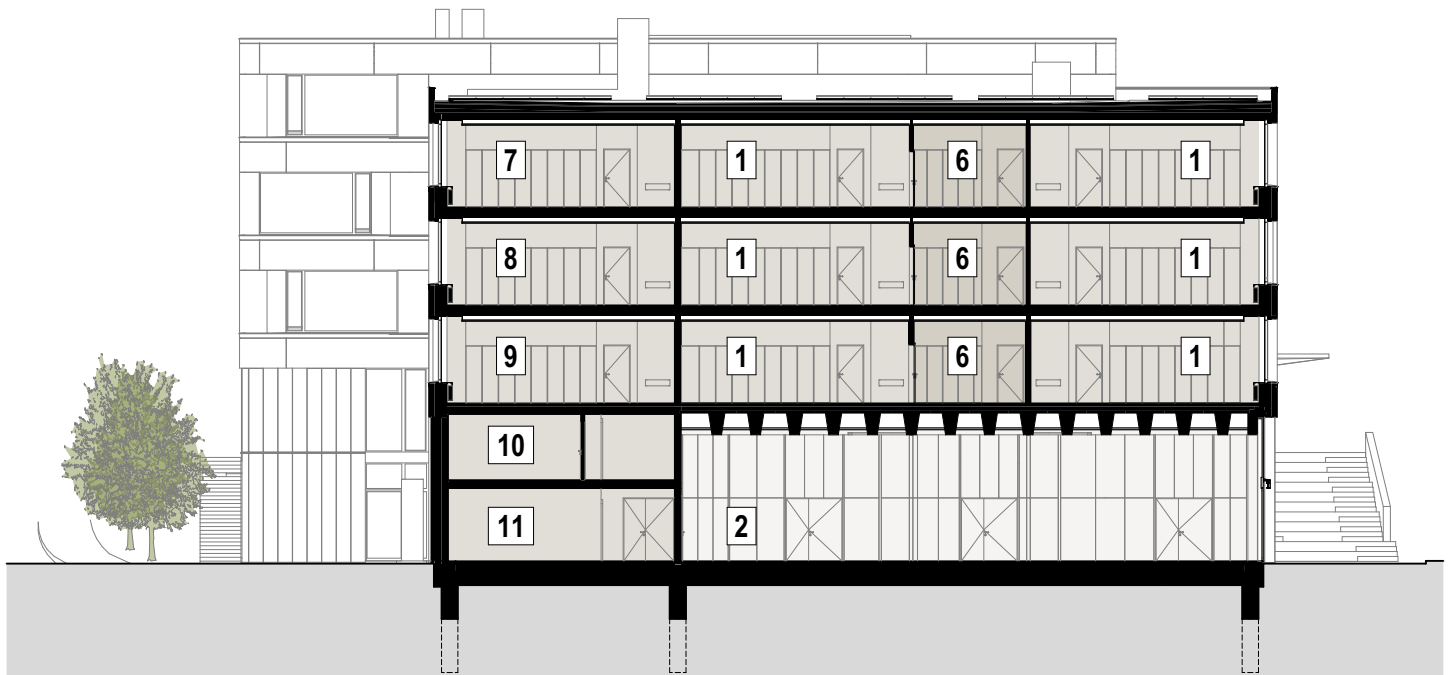
ARGE Batimo AG | Hegi Koch Kolb und Partner



Schnitt 1



Schnitt 12



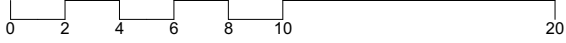
Legende

- | | |
|--------------------------------|----------------------------------|
| 1 Klassenzimmer | 8 EK-Zimmer |
| 2 Mehrzweckraum | 9 Lehrpersonen Arbeitsplätze |
| 3 Schulleitung und Sekretariat | 10 Lager Büro- und Schulmaterial |
| 4 Lichthof | 11 Materialraum Musikinstrumente |
| 5 Foyer | |
| 6 Gruppenraum | |
| 7 Fachzimmer Sprache | |

PRIA Südost- | Nordwestfassaden

Neubau Primar | Bauprojekt Schulzentrum Halde, Wohlen

ARGE Batimo AG | Hegi Koch Kolb und Partner



Südostfassade



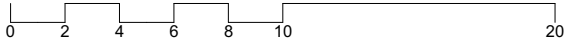
Nordwestfassade



PRIA Nordost-Südwestfassaden

Neubau Primar | Bauprojekt Schulzentrum Halde, Wohlen

ARGE Batimo AG | Hegi Koch Kolb und Partner



Nordostfassade



Südwestfassade



LEGENDE EG

- 1 gedeckte Pausenhalle
- 2 WAH Unterricht
- 3 Lehrküche mit Waschküche
- 4 Material Küche
- 5 Informatik
- 6 Sekretariat / Schulleitung
- 7 Besprechung
- 8 Lehrpersonen Arbeit
- 9 Lehrerzimmer
- 10 Schulsozialarbeit
- 11 Musikzimmer
- 12 Büro / Werkstatt Hauswart



0 5 10 20

BEZ

Bezirksschule | Bauprojekt Schulzentrum Halde, Wohlen

BAUHERRSCHAFT

Einwohnergemeinde Wohlen

ARCHITEKT

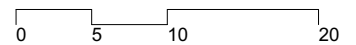
ARGE Batimo AG | Hegi Koch Kolb und Partner | 09.12.2020_nw

HAL_BEZ_ARC_EG

1:500

LEGENDE OG1

- 1 Lernlandschaft
- 2 Inputzimmer
- 3 Besprechungsboxen
- 4 Bildnerisches Gestalten
- 5 Lager BG
- 6 Material
- 7 Musik Einzelunterricht



BEZ

Bezirksschule | Bauprojekt Schulzentrum Halde, Wohlen

BAUHERRSCHAFT
Einwohnergemeinde Wohlen

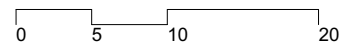
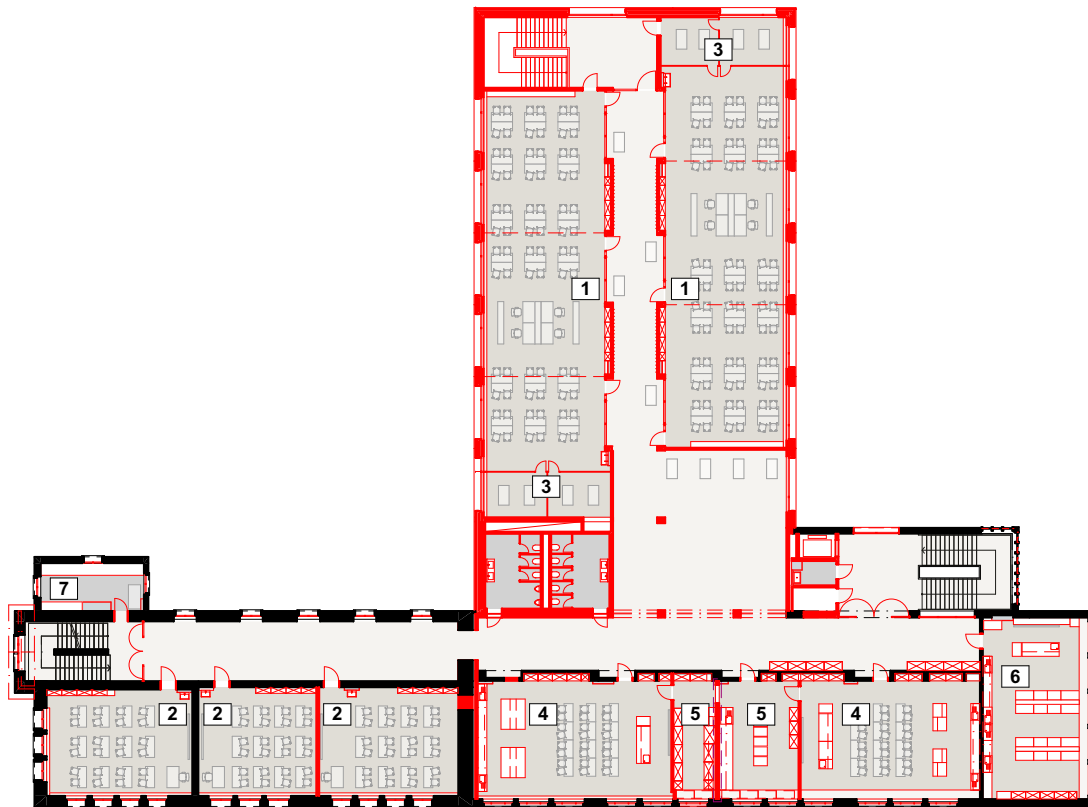
ARCHITEKT
ARGE Batimo AG | Hegi Koch Kolb und Partner | 09.12.2020_nw

HAL_BEZ_ARC_OG1

1:500

LEGENDE OG2

- 1 Lernlandschaft
- 2 Inputzimmer
- 3 Besprechungsboxen
- 4 Naturwissenschaften
- 5 Sammlung
- 6 Praktikum Naturwissenschaften
- 7 Material



BEZ

Bezirksschule | Bauprojekt Schulzentrum Halde, Wohlen

BAUHERRSCHAFT
Einwohnergemeinde Wohlen

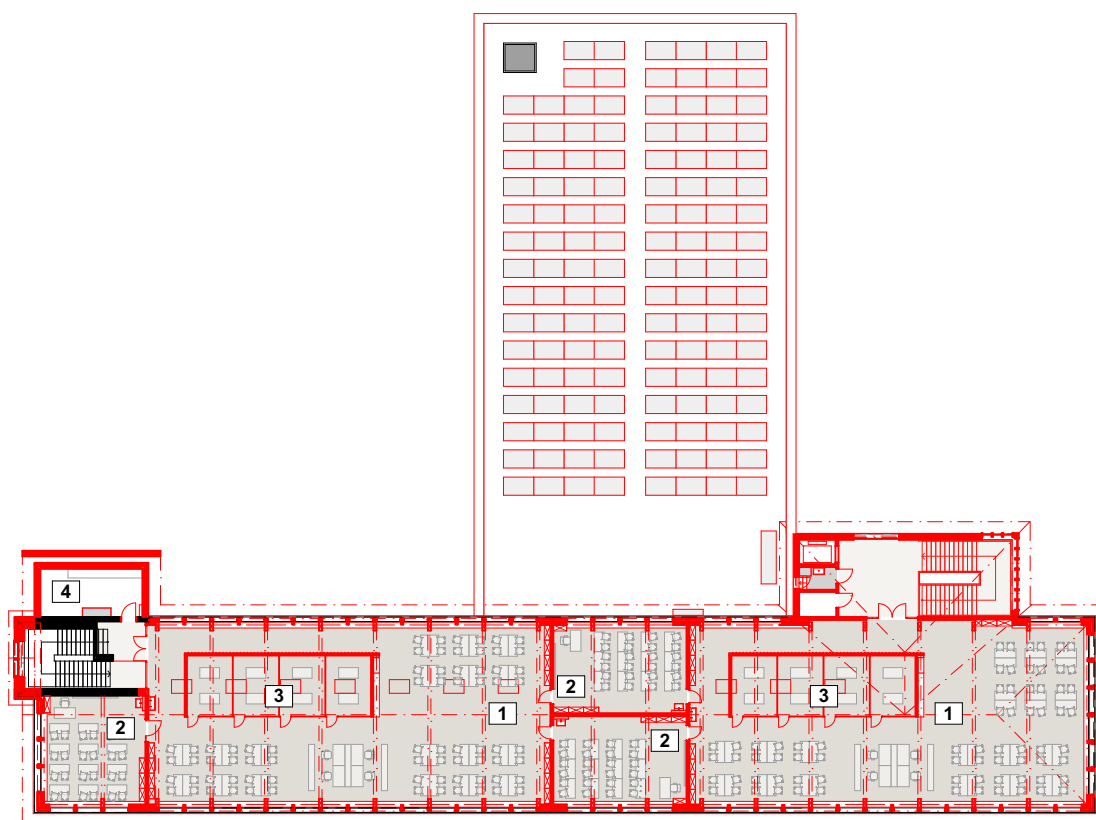
ARCHITEKT
ARGE Batimo AG | Hegi Koch Kolb und Partner | 09.12.2020_nw

HAL_BEZ_ARC_OG2

1:500

LEGENDE DG

- 1 Lernlandschaft
- 2 Inputzimmer
- 3 Besprechungsboxen
- 4 Material



0 5 10 20

BEZ

Bezirksschule | Bauprojekt Schulzentrum Halde, Wohlen

BAUHERRSCHAFT

Einwohnergemeinde Wohlen

ARCHITEKT

ARGE Batimo AG | Hegi Koch Kolb und Partner | 09.12.2020_nw

HAL_BEZ_ARC_DG

1:500

LEGENDE UG1

- 1 Musiksaal
- 2 Lager Musiksaal
- 3 Musik Schlagzeug
- 4 Stuhllager
- 5 TTG Bez
- 6 TTG Primar
- 7 Aufenthalts-/Blockzeitenraum
- 8 Dispo (Klassenzimmer)
- 9 Sanitätsraum
- 10 Lager Lehrmittel / Schutzraum
- 11 Lager Mobiliar / Schutzraum
- 12 Lager Schulleitung



0 5 10 20

BEZ

Bezirksschule | Bauprojekt Schulzentrum Halde, Wohlen

BAUHERRSCHAFT

Einwohnergemeinde Wohlen

ARCHITEKT

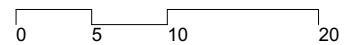
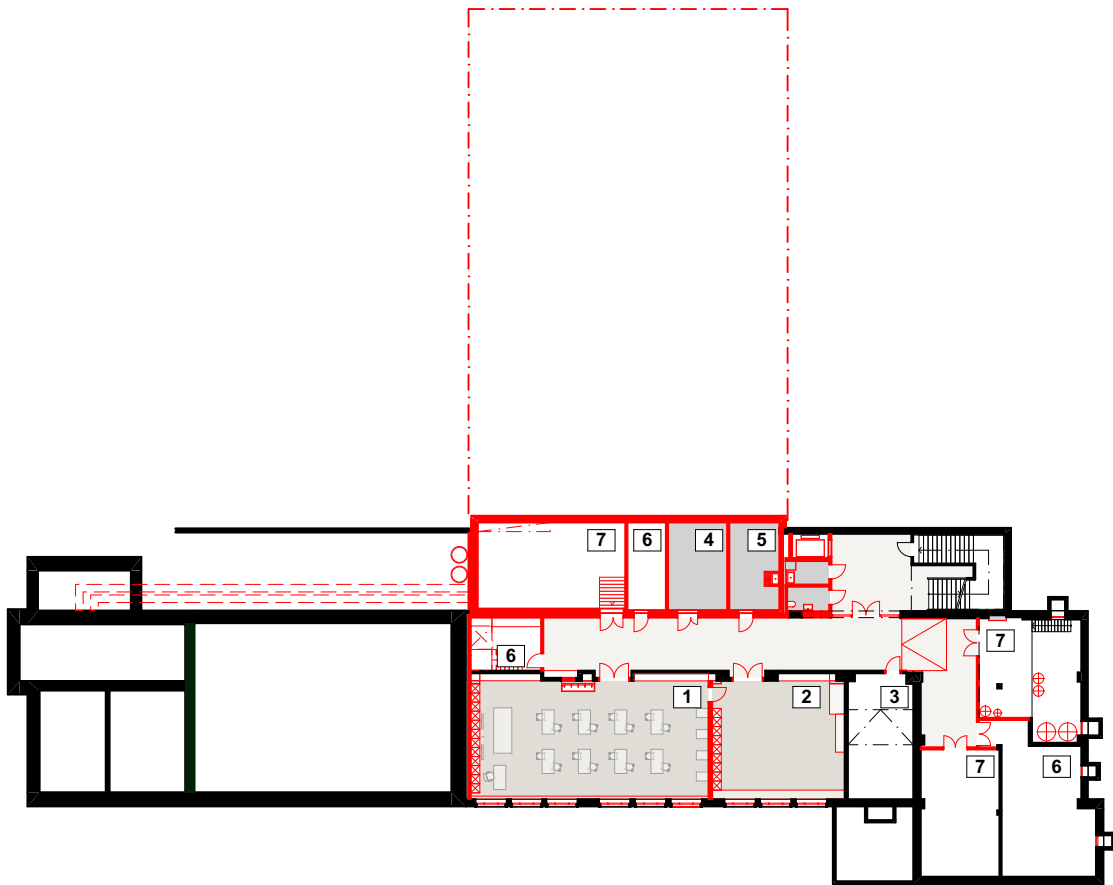
ARGE Batimo AG | Hegi Koch Kolb und Partner | 09.12.2020_nw

HAL_BEZ_ARC_UG1

1:500

LEGENDE UG2

- 1 Werken Holz
- 2 Maschinenraum Werken
- 3 Brennofen
- 4 Maschinenraum Hauswart
- 5 Lager Reinigungsmittel
- 6 Lager
- 7 Technik



BEZ

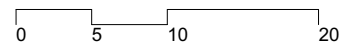
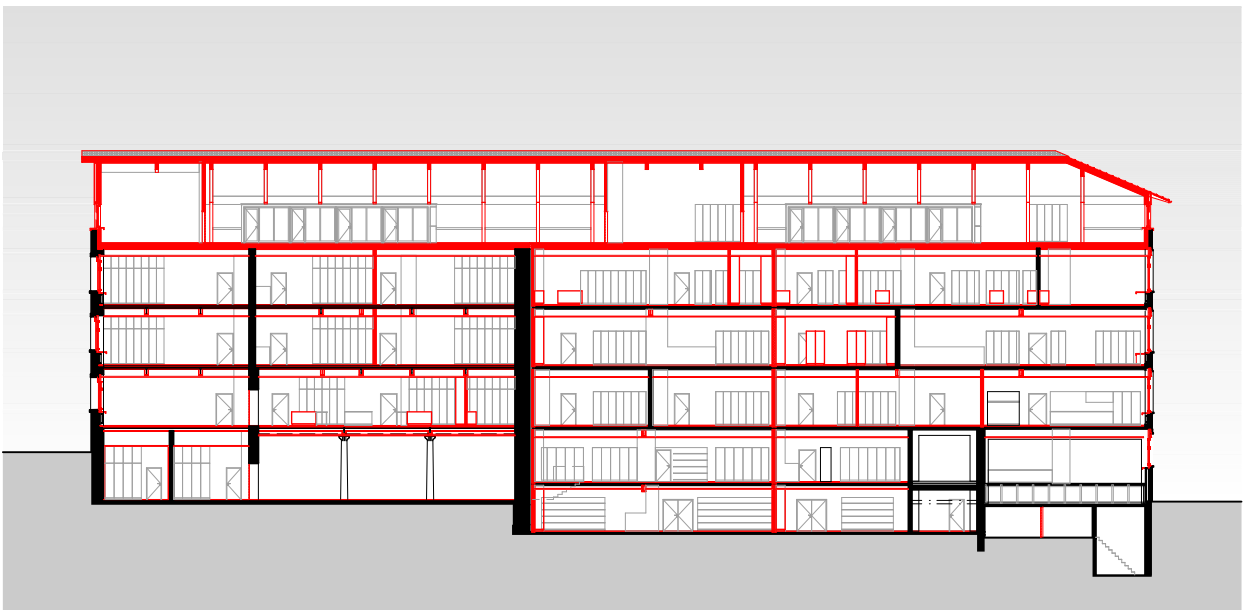
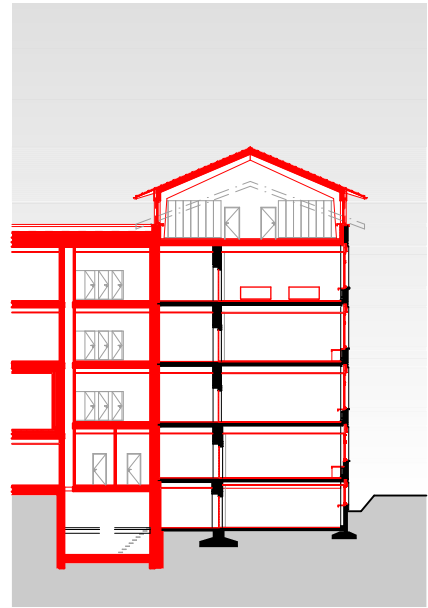
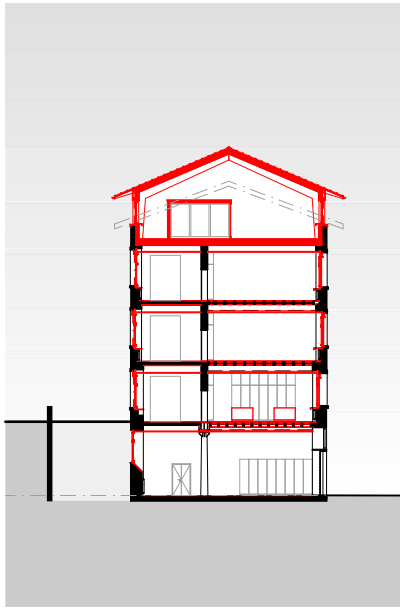
Bezirksschule | Bauprojekt Schulzentrum Halde, Wohlen

BAUHERRSCHAFT
Einwohnergemeinde Wohlen

ARCHITEKT
ARGE Batimo AG | Hegi Koch Kolb und Partner | 09.12.2020_nw

HAL_BEZ_ARC_UG2

1:500



BEZ

Bezirksschule | Bauprojekt Schulzentrum Halde, Wohlen

BAUHERRSCHAFT

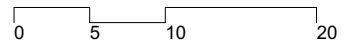
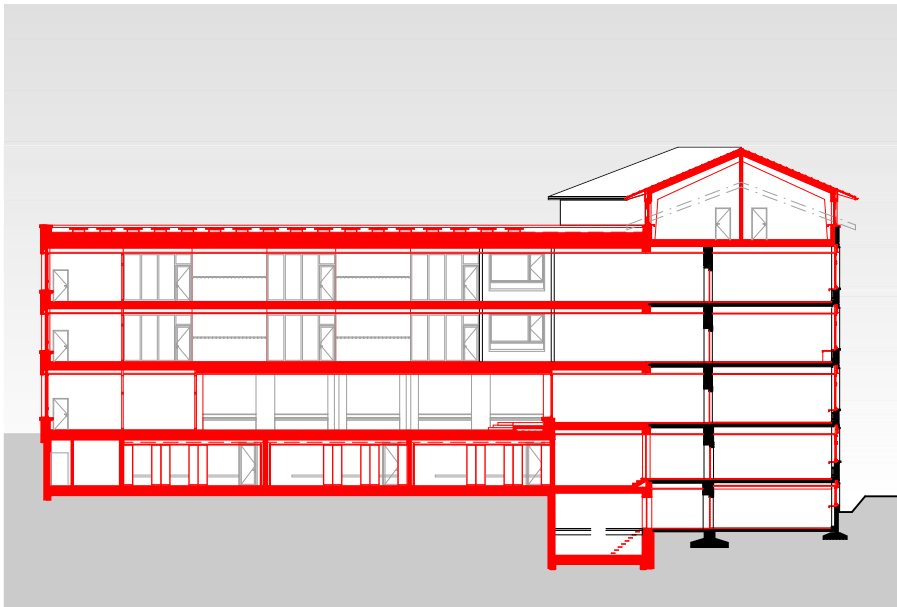
Einwohnergemeinde Wohlen

ARCHITEKT

ARGE Batimo AG | Hegi Koch Kolb und Partner | 09.12.2020_nw

HAL_BEZ_ARC_ **Schnitt Altbauten**

1:500



BEZ

Bezirksschule | Bauprojekt Schulzentrum Halde, Wohlen

BAUHERRSCHAFT
Einwohnergemeinde Wohlen

ARCHITEKT
ARGE Batimo AG | Hegi Koch Kolb und Partner | 09.12.2020_nw

HAL_BEZ_ARC_ **Schnitt Anbau**

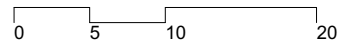
1:500



NORDFASSADE



SÜDFASSADE



BEZ

Bezirksschule | Bauprojekt Schulzentrum Halde, Wohlen

BAUHERRSCHAFT

Einwohnergemeinde Wohlen

ARCHITEKT

ARGE Batimo AG | Hegi Koch Kolb und Partner | 09.12.2020_nw

HAL_BEZ_ARC_ **Ansicht Nord / Süd**

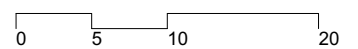
1:500



OSTFASSADE



WESTFASSADE



BEZ

Bezirksschule | Bauprojekt Schulzentrum Halde, Wohlen

BAUHERRSCHAFT

Einwohnergemeinde Wohlen

ARCHITEKT

ARGE Batimo AG | Hegi Koch Kolb und Partner | 09.12.2020_nw

HAL_BEZ_ARC_ **Ansicht Ost / West**

1:500

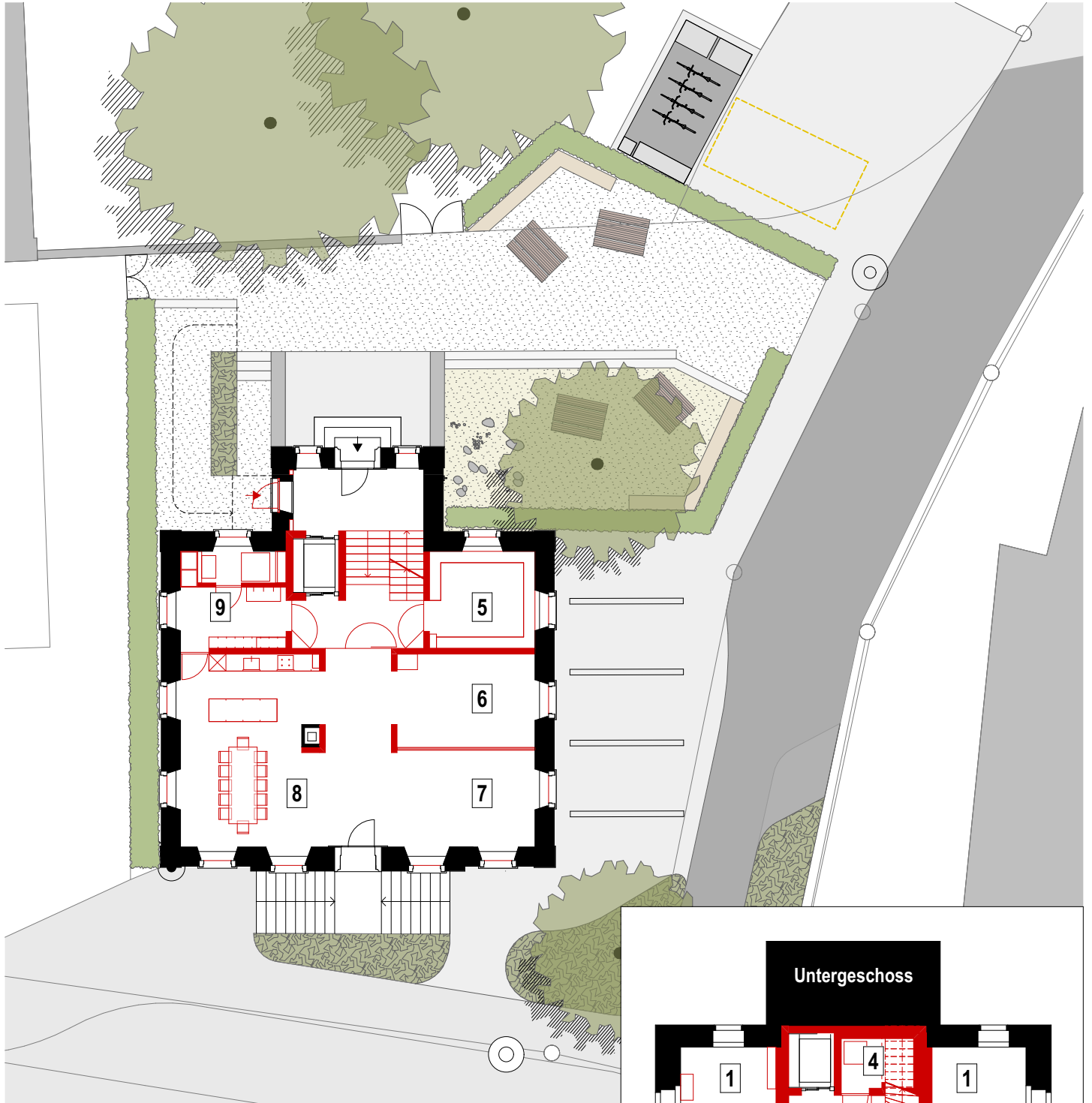
WIET Geschosse

Wietlisbachhaus | Bauprojekt Schulzentrum Halde, Wohlen

ARGE Batimo AG | Hegi Koch Kolb und Partner

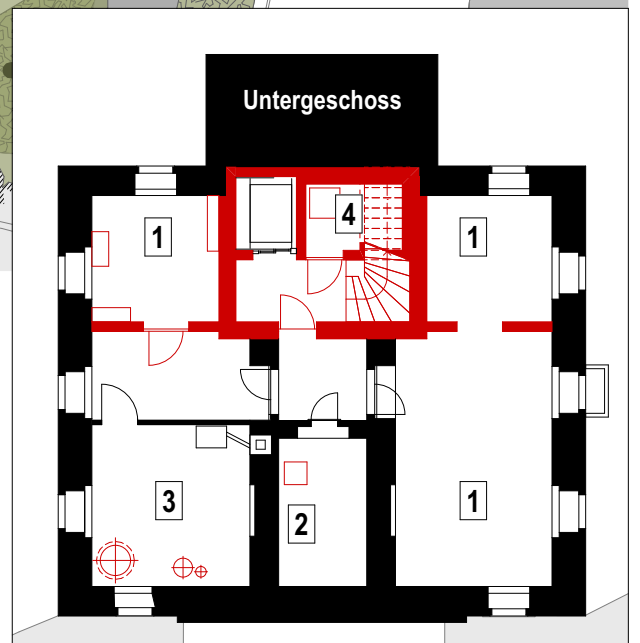


Erdgeschoss



Legende

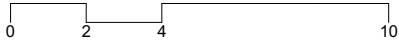
- | | |
|------------------------------|-------------------------------------|
| 1 Lager | 8 Atelier / Basteln / Malen |
| 2 Waschküche | 9 Vorräum |
| 3 Technik | 10 Büro |
| 4 Server | 11 Aufgaben / Rückzugsmöglichkeiten |
| 5 Garderobe | 12 Personal |
| 6 Rollenspiel / Konstruktion | 13 Disponibel |
| 7 Bewegung | 14 Technik Lüftung |



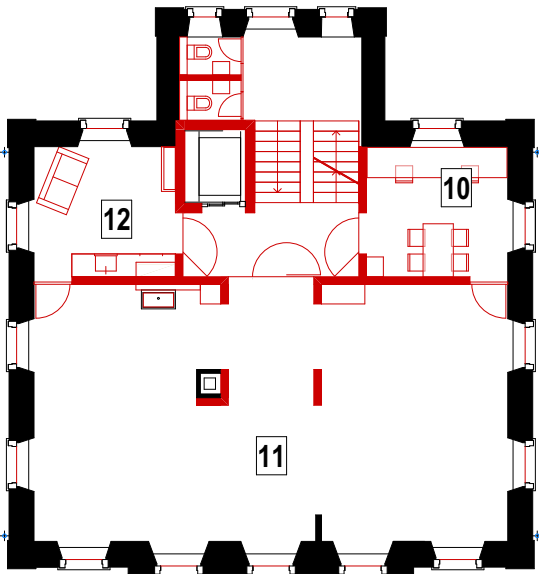
WIET Geschosse

Wietlisbachhaus | Bauprojekt Schulzentrum Halde, Wohlen

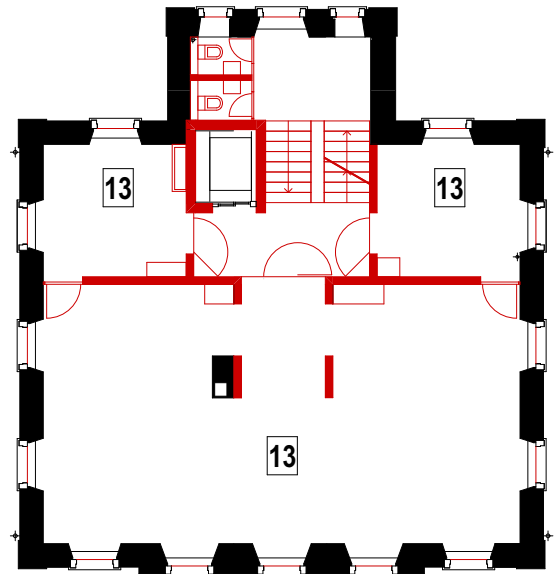
ARGE Batimo AG | Hegi Koch Kolb und Partner



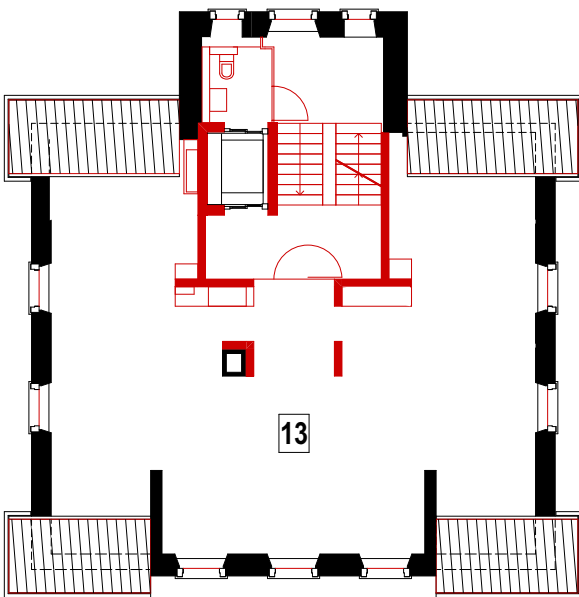
1. Obergeschoss



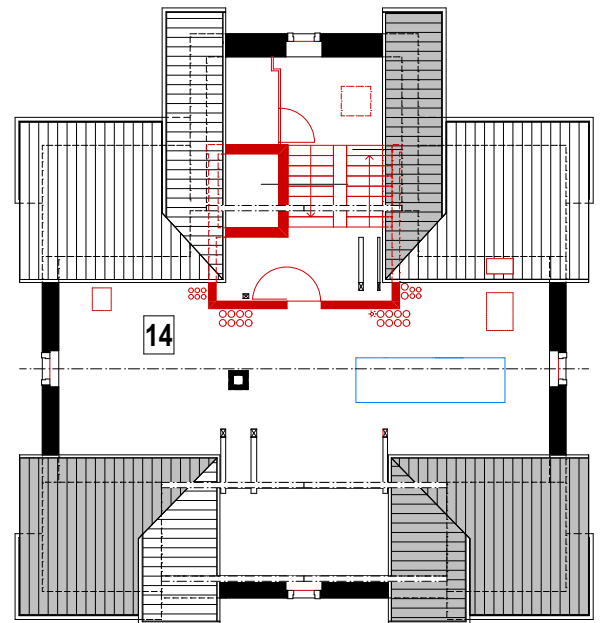
2. Obergeschoss



3. Obergeschoss



Dachgeschoss



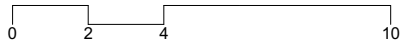
Legende

- | | |
|------------------------------|-------------------------------------|
| 1 Lager | 8 Atelier / Basteln / Malen |
| 2 Waschküche | 9 Vorraum |
| 3 Technik | 10 Büro |
| 4 Server | 11 Aufgaben / Rückzugsmöglichkeiten |
| 5 Garderobe | 12 Personal |
| 6 Rollenspiel / Konstruktion | 13 Disponibel |
| 7 Bewegung | 14 Technik Lüftung |

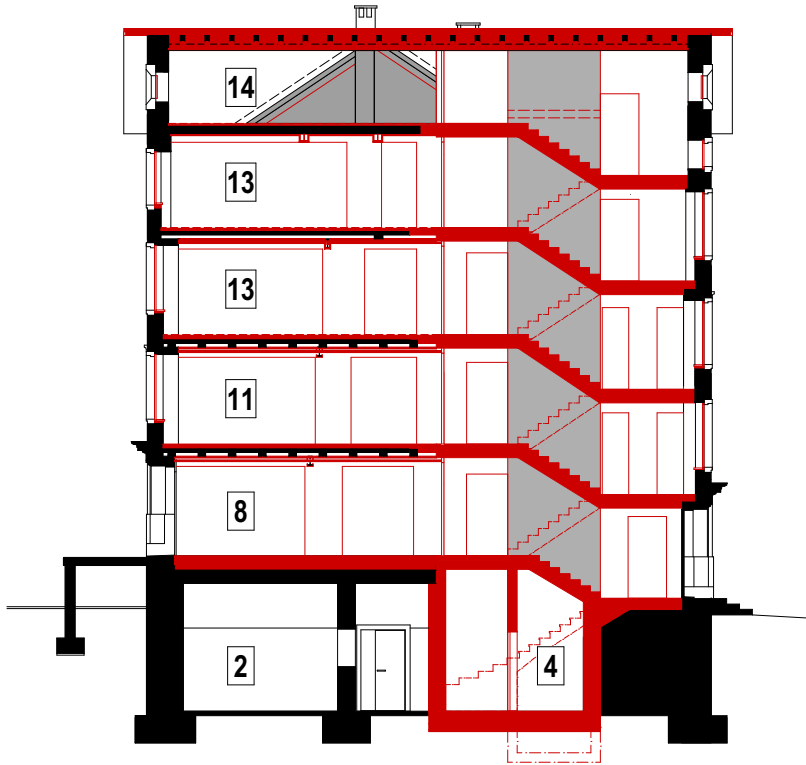
WIET Schnitte

Wietlisbachhaus | Bauprojekt Schulzentrum Halde, Wohlen

ARGE Batimo AG | Hegi Koch Kolb und Partner



Schnitt 1



Schnitt 2



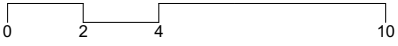
Legende

- | | |
|------------------------------|-------------------------------------|
| 1 Lager | 8 Atelier / Basteln / Malen |
| 2 Waschküche | 9 Vorraum |
| 3 Technik | 10 Büro |
| 4 Server | 11 Aufgaben / Rückzugsmöglichkeiten |
| 5 Garderobe | 12 Personal |
| 6 Rollenspiel / Konstruktion | 13 Disponibel |
| 7 Bewegung | 14 Technik Lüftung |

WIET Fassaden

Wietlisbachhaus | Bauprojekt Schulzentrum Halde, Wohlen

ARGE Batimo AG | Hegi Koch Kolb und Partner



Südostfassade



Nordostfassade



Nordwestfassade



Südwestfassade



Raumprogramm Primarschule

Raum	Sollfläche pro Raum m ²	Anzahl
Lehre		
Klassenzimmer	70.0	19
Gruppenraum	35.0	9
Fachzimmer Fremdsprachen	70.0	2
Fachzimmer Multifunktional	70.0	1
Logopädie	17.5	2
Schulische Heilpädagogik (SHP)	17.5	3
Deutsch als Zweitsprache (DaZ)	17.5	2
Spezialbereich		
Textiles Werken (TTG) inkl. Lagerfläche	105.0	2
Werken inkl. Lagerfläche / Bildnerisches Gestalten	105.0	1
Mehrzweckraum, Konferenzen (unterteilbar in drei Räume)	250.0	1
Material Mehrzweckraum / Lager Musikinstrumente	80.0	2
Schulleitung, Lehrpersonen		
Büro Schulleitung, Kindergarten und Sekretariat	52.5	1
Besprechungszimmer	17.5	1
Lehrpersonen Arbeitsplatz	112.0	1
Lehrerzimmer inkl. Kochnische	84.0	1
Schulsozialarbeit Arbeitsplatz, Besprechung	17.5	1
Allgemeines		
Garderoben, Haus- und Technischer Dienst, WC, Putzräume, Lager, etc.	gemäss Vorgaben	gemäss Vorgaben

Raumprogramm der schulergänzenden Betreuung (Tagesstrukturen)

Raum	Sollfläche pro Raum m ²	Anzahl
Betreuungsräume	70	2
WC, Teeküche, Putzraum, Lager, etc.	gemäss Vorgaben	gemäss Vorgaben

Raumprogramm Bezirksschule

Raum	Sollfläche pro Raum m ²	Anzahl
Lehre		
Lernlandschaft	230.0	6
Inputzimmer	50.0	9
Spezialbereich		
Textiles Werken (TTG) inkl. Lagerfläche	105.0	1
Werken Holz inkl. Lagerflächen	105.0	1
Maschinenraum Werken Holz	35.0	1
Bildnerisches Gestalten	105.0	2
Lager für Material Bildnerisches Gestalten	70.0	1
Lehrküche inkl. Vorrats- u. Putzraum	123.0	1
Unterrichtszimmer WAH (Wirtschaft, Arbeit, Haushalt)	60.0	1
Zimmer Naturwissenschaften (Chemie, Physik, Biologie)	105.0	2
Praktikum Naturwissenschaften	105.0	1
Sammlungen Chemie, Physik, Biologie	17.5	2
Informatik / Medienraum	50.0	1
Musiksaal / Aula	184.0	1
Musikzimmer Bezirksschule	70.0	1
Musik Schlagzeugraum	30.0	1
Musik Einzelunterricht	21.0	1
Lager Musikinstrumente	20.0	2
Schulleitung, Lehrpersonen		
Büro Schulleitung und Sekretariat	40.0	1
Besprechungszimmer	17.5	1
Lehrpersonen Arbeitsplatz	50.0	1
Lehrerzimmer inkl. Kochnische	75.0	1
Schulsozialarbeit Arbeitsplatz, Besprechung	17.5	1
Lager Schulleitung	12.0	1
Sanitätsraum	15.0	1
Pausenzonen		
Aufenthalts-/Blockzeitenraum	105.0	1
Allgemeines		
Garderoben, Haus- und Technischer Dienst, WC, Putzräume, Lager, etc.	gemäss Vorgaben	gemäss Vorgaben