

b+p eggbühlstrasse 28
baurealisation ag ch-8050 zürich
baumanagement tel. +41 (0)43 456 81 81
kostenplanung fax +41 (0)43 456 81 82
bauleitung mail@bp-baurealisation.ch
www.bp-baurealisation.ch



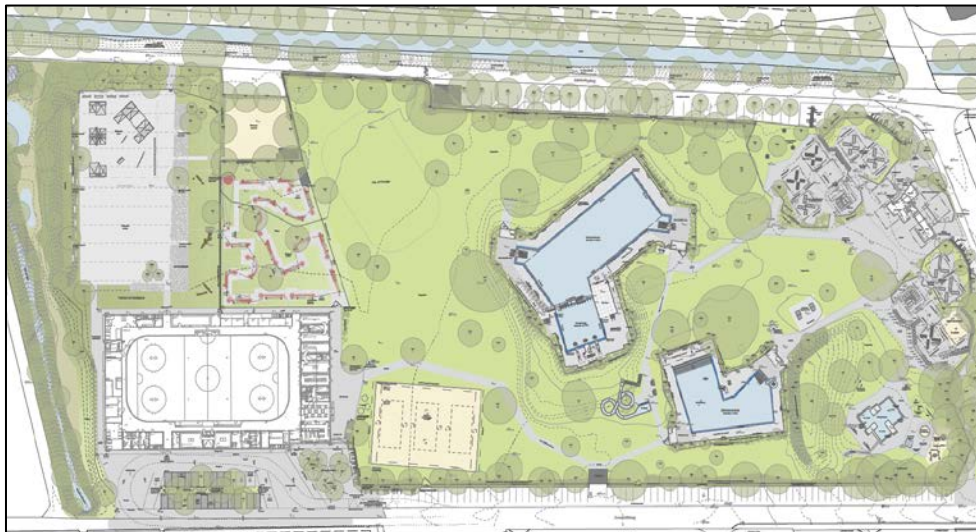
make / chge
01.03.2016
rev.22.03.2016

Erneuerung Schwimmbad Bünz matt / Eisbahn Wohlen

KOSTENVORANSCHLAG nach eBKP- H

Kostengenauigkeit $\pm 10\%$ auf die Gesamtkosten

LIGHT-Version (ohne Details)



Bauherrschaft:
Gemeinde Wohlen
Bauverwaltung
Kapellstrasse 1
5610 Wohlen

Generalplaner:
ARGE phalt Architekten AG / b+p baurealisation AG
c/o phalt Architekten AG
Binzstrasse 39
8045 Zürich

KOSTENGRUNDLAGEN

- Grundlagen Architektur	3
- Kostenvoranschlag Fachplaner	3
- Kostenberechnung b+p	3
- Aufträge und Richtofferten	3
- Budgetbeträge	3
- Annahmen	3
- Optionen	4
- Kostenrisiken	4
- Nicht enthaltene Kosten	5

KOSTENÜBERSICHT

- Kostenübersicht KGS zu KS	6
- Kostenübersicht KS zu KV	6

KOSTENENTWICKLUNG

- Projektentwicklungen	7
- Projektänderungen	7
- Plausibilisierung Budget Sanierung Schwimmbad	7
- Projektdetaillierung (Differenz KS / KV)	7

KOSTENHISTORIE

- Kostenhistorie	8
------------------	---

Grundlagen Architektur

- Architektenpläne Bauprojekt vom 02.02.2016 / 05.02.2016
- Baubeschrieb vom 05.02.2016
- Materialisierungsschemen vom 02.02.2016
- Schemaschnitte und Dämmkonzept vom 02.02.2016
- Flächenberechnungen nach SIA 416 vom 02.02.2016
- Brandschutzkonzept vom 02.02.2016

Kostenvoranschlag Fachplaner

- Bauingenieur Schnetzer Puskas Ing. vom 04.02.2016
- Elektroplaner HHM vom 03.02.2016
- HLKS Planer LFS vom 02.02.2016
- Landschaftsarchitekt Ganz vom 02.02.2016
- Eisplaner BBP vom 03.02.2016
- Schwimmbadtechnik Beck AG vom 02.02.2016, rev. 12.02.2016
- Gastroplanung GaPlan GmbH vom 21.01.2016

Kostenberechnung b+p

- Kenn- und Erfahrungswerte aus der Objektdatenbank
- Plausibilisierung der Kostenermittlungen der Fachplaner
- Kostenermittlung \pm 10% auf die Gesamtkosten bezogen (Summe der Teilprojekte)
- 8% MwSt. sind separat in Hauptgruppe Z ausgewiesen und in den Anlagekosten enthalten
- Kostenberechnung nach e-BKP-H
- Umschlüsselung auf BKP-Struktur, einstellig
- Kostenstand April. 2015: Index Punkte 101.0 Zürcher Index der Wohnbaupreise, Basis April 2010: 100 Punkte
- Kostenermittlung nach Teilprojekten Eishalle, Schwimmbad, Eingangsbereich und übrige Sportanlagen.
- Honorare: Die Honorare wurden abgeschätzt, die endgültige Berechnung erfolgt auf Basis des bewilligten KVs.
- Keine Reserve in den Kosten enthalten.

Berichte und Richtofferten

- Geologie	Dr. Jäckli Geologie, Baden	21.04.2015
- Geometerarbeiten	Portmann Part., Bremgarten	14.04.2015
- Abbrucharbeiten	ERNE AG	11.02.2016
- Kanal-TV	ISS	22.07.2015
- Schadstoffanalyse	Arcadis	11.11.2015
- Vereinzelungsanlage	Skidata	09.11.2015
- Abbrucharbeiten	Erne AG	11.02.2016

Budgetbeträge

- Element J1 - Signaletik 60'000,- SFr.
- Element W4 - Eröffnung, Einweihung 50'000,- SFr.
- Element W4 - Bewachung durch Dritte 25'000,- SFr.

Annahmen

- Annahme best. Spielstandsanzeige wird in neue Anlage gezügelt
- Das Dach der Technikzentrale wird erneuert (Abdichtung Plattenbelag)
- Erstellungspflege LA über 2 Jahre
- Dacherweiterung Eisbahn um 4%: Die Kosten für die Stahlkonstruktion und die Dachhaut wurden um 4% erhöht.

Optionen

Nicht gezogene und nicht im Kostenvoranschlag enthaltene Optionen (alle Beträge inkl. MwSt. und Honorar)

- **Lüftung Gastraum;** Erweiterung der Lüftungsanlage Gastro im 1. OG.
Fr. 11'000
- **Zusätzliche Ablufthaube für Fritteusen**
Fr. 19'000
- **Gartenhaus Minigolf versetzen;** demontieren und an neuem Ort wiedermontieren (Unterstand Minigolf)
Fr. 10'000
- **Eistechnik Integration Fremdanlagen Lüftung / Sanitär / Elektro**
Fr. 30'000
- **Eistechnik Unterfrierschutz**
Fr. 42'000
- **Ausstattung Eisfeld** (Schutzdach Spielerlogen, Tore)
Fr. 24'000
- **Sonnenschutz für Eisfeld**
Fr. 96'000
- **Neue Spielstandsanzeige** statt Wiedermontage best. Anlage
Fr. 20'000 /Stück
- **Beschaffung neuer Eismaschine** (elektrisch) und vorsehen Ladestation
Fr. 270'000
- **Glaswände als Lärmschutz** (Glas: 2 Seiten / Fläche: 375m² / 1'600 CHF/m²)
Fr. 778'000
- **Erweiterte Massnahmen an Betonpilzen** im Eingangsbereich Oberflächen hydrophobieren für erhöhte Dauerhaftigkeit.
Fr. 63'000
- **Bewässerungsanlagen für die Sportanlagen und das Freibad**
Kosten gemäss Kostenschätzung Beck Schwimmbadbau AG ±25%, 3. Feb. 2016, kein GP-Honorar. Kosten nicht vom GP verifiziert.
Fr. 736'300
- **Aktivkohlefilter für abgebadetes Wasser**
Kosten gemäss Kostenschätzung Beck Schwimmbadbau AG ±25%, 25. Feb. 2016. Kosten nicht vom GP verifiziert.
Fr. 90'000

Kostenrisiken

- Baugrund- und Sickerverhältnisse (Setzungen)
- Grundwasserverhältnisse
- Anschlussituation bestehende Werkleitungen
- Umfang notwendiger Provisorien während der Bauzeit
- Unvorhergesehene Massnahmen für bestehende Bauten
- Auflagen Behörden, Ämter
- Altlasten und Schadstoffe (Boden und Abbruch Gebäude)
- Marktlage und Schwankungen
- Bestellungenänderungen der Bauherrschaft

Nicht enthaltene Kosten

- Abbruch der bestehenden Trafostation der IBW
- Kosten für die Sanierung der Werkleitungen Parkplatz (CHF 87'000, inkl. Honorar und MwSt.), gemäss Mail von Hr. Huwiler an Hr. Meyer 9. März 2016.
- Erneuerung Skatepark: Im KV Ist lediglich das Versetzen der bestehenden Elemente enthalten.
- Kapital- und Finanzierungskosten, Anwaltskosten, Abfindungen / Servitute, Auswahlverfahren
- Bauherrenkosten für Bauherrentreuhand / Sitzungswesen und dgl., Betreiberleistungen
- Öffentlichkeitsarbeit: Homepage, Marketing, Abstimmungskampf usw.
- Kosten für Erschliessung und Leitungen an das Grundstück
- Kosten für Altlasten im Boden (kein Verdacht auf Altlasten)
- Betriebliche Provisorien (ausser Restaurant Eisbahn), Umzugskosten und allfällige Miete auf fremdem Grund
- Kosten für BMA und RWA (für offene Eisbahn und Personenbelegung unter 5'000 nicht gefordert)
- Kosten für Anforderungen National League A oder B
- Kosten für PV-Anlagen
- Reserven für Unvorhergesehenes

KOSTENÜBERSICHT

01.03.2016 / rev.22.03.2016

Kostenübersicht KGS zu KS

	KOSTENGROBSCHÄTZUNG (KGS)	BESTELLTE OPTIONEN Vorprojekt	KOSTENGROBSCHÄTZUNG INKL. OPTIONEN	KOSTENSCHÄTZUNG (KS)
	± 20%			± 15%
	16.06.2015			26.08.2015
Eisbahn	13'674'360 CHF		14'681'460 CHF	15'133'097 CHF
Restaurant		810'000 CHF		in KS bereits enthalten
Eisgrube		197'100 CHF		in KS bereits enthalten
Schwimmbad	6'430'616 CHF		6'471'116 CHF	5'654'625 CHF
Kinderspielplatz		40'500 CHF		in KS bereits enthalten
Eingangsbereich	693'412 CHF		693'412 CHF	943'869 CHF
Weitere Sportanlagen	1'614'099 CHF		1'741'099 CHF	1'374'501 CHF
Beachsport		127'000 CHF		in KS bereits enthalten
Reserve	0 CHF	0 CHF	0 CHF	0 CHF
Gesamtsumme	22'410'000 CHF	1'174'600 CHF	23'590'000 CHF	23'106'000 CHF

alle Angaben inkl. Honoraren und 8% Mwst.

Kostenübersicht KS zu KV

	KOSTENSCHÄTZUNG (KS)	VERÄNDERUNGEN SEIT KS Bauprojekt	KOSTENSCHÄTZUNG INKL. VERÄNDERUNGEN SEIT KS	KOSTENVORANSCHLAG (KV)
	± 15%			± 10%
	26.08.2015			01.03.2016
Eisbahn	15'133'097 CHF		15'774'997 CHF	16'094'000 CHF
Projektentwicklungen		196'200 CHF		in KV bereits enthalten
Projektänderungen		445'700 CHF		in KV bereits enthalten
Schwimmbad	5'654'625 CHF		6'108'925 CHF	5'944'000 CHF
KS Schwimmbad		175'000 CHF		in KV bereits enthalten
Projektentwicklungen		166'600 CHF		in KV bereits enthalten
Projektänderungen		112'700 CHF		in KV bereits enthalten
Eingangsbereich	943'869 CHF		1'210'269 CHF	1'406'000 CHF
Projektentwicklungen		160'700 CHF		in KV bereits enthalten
Projektänderungen		105'700 CHF		in KV bereits enthalten
Weitere Sportanlagen	1'374'501 CHF		1'442'701 CHF	1'473'000 CHF
Projektentwicklungen		49'200 CHF		in KV bereits enthalten
Projektänderungen		19'000 CHF		in KV bereits enthalten
Gesamtsumme	23'106'000 CHF	1'431'000 CHF	24'537'000 CHF	24'917'000 CHF

Differenz KS / KV: 380'000 CHF

alle Angaben inkl. Honoraren und 8% Mwst.

Projektentwicklungen	573'000 CHF	Veränderungen der Kosten bedingt durch eine detailliertere Planung, neuen Erkenntnissen (z.B. durch Sondagen und Aufnahmen), Eintreten von Projektrisiken (Zustand der Werkleitungen / Umfang Schadstoffe).
Projektänderungen	683'000 CHF	Veränderungen der Kosten bedingt durch Mehr- / Minderbestellungen der Bauherrschaft (Grössere Gastküche, Kästli, etc.)
KS Schwimmbad	175'000 CHF	Für die Kostenschätzung am 26.08.2015 wurde ein Budget für die Schwimmbadtechnik und Beckensanierung von CHF 2.4 Mio. hinterlegt. Mit der Kostermittlung vom 05.01.2016 konnte das Budget aufgelöst werden.
SUMME	1'431'000 CHF	= Projektentwicklungen + Projektänderungen + KS Schwimmbad
Differenz KS / KV	380'000 CHF	Zwischen den Kostenständen Ende Vorprojekt (Kostenschätzung) und Ende Bauprojekt (Kostenvoranschlag) besteht eine Differenz von 1.6%, bzw. CHF 380'000. Diese Differenz ist auf den unterschiedlichen Detaillierungsgrade der jeweiligen Planungsstände zurückzuführen und liegt innerhalb der SIA-Normen (±5%).

Projektentwicklungen

Veränderungen der Kosten bedingt durch eine detailliertere Planung, neue Erkenntnisse (z.B. durch Sondagen und Aufnahmen), Eintreten von Projektrisiken (Zustand der Werkleitungen / Umfang Schadstoffe).

	Eisbahn	Schwimm.	Eingang	Sport	Summe
· Schadstoffe (Sondierung Okt 15 / Richtpreisofferte Feb 16)	77'700	3'200	7'500		88'400 CHF
· Kanalisation (Bestandsaufnahmen Okt 15)	102'400	102'400	110'200	15'600	330'900 CHF
· Wasserleitungen	3'900	44'100	27'200	28'500	103'700 CHF
· Werkleitungen (Wege / Grünflächen instandsetzen)	12'200	16'900	15'800	5'100	50'000 CHF
Summe	196'200	166'600	160'700	49'200	573'000 CHF

alle Angaben inkl. Honoraren und 8% Mwst.

Projektänderungen

Veränderungen der Kosten bedingt durch Mehr- / Minderbestellungen der Bauherrschaft (Grössere Gastroküche, Kästli, ect.)

	Eisbahn	Schwimm.	Eingang	Sport	Summe
· Gewerbliche Kälte (inkl. Kühlraum)	137'000				137'000 CHF
· Grössere Gastronomieküche	39'000				39'000 CHF
· Neue Kästli, angeschlossen an die Lüftung	60'000				60'000 CHF
· Mobiliar für Eisbahn (für Snackeria, Büro und Betriebsräume)	83'000				83'000 CHF
· Nasslöschposten Eisbahn	9'000				9'000 CHF
· Vereinzelungsanlage hohe Sicherheit / Kartenleser	23'700	23'700	23'700		71'000 CHF
· Aufwertung Schwimmbad für Familien (Liegen / Wasserspiel)			35'000		35'000 CHF
· Brunnen versetzen		9'000			9'000 CHF
· Sprungbecken vertiefen		63'000			63'000 CHF
· Leerrohre für Parkbeleuchtung entlang Fusswege		17'000			17'000 CHF
· Ausbau Kiosk / Gastrosatellit			33'000		33'000 CHF
· Budget für Restaurant Provisorium (während der Bauzeit)				19'000	19'000 CHF
· Graffitienschutz für bestehenden Eingang			14'000		14'000 CHF
· Dachweiterung über Eisfeld um 4%	94'000				94'000 CHF
Summe	445'700	112'700	105'700	19'000	683'000 CHF

alle Angaben inkl. Honoraren und 8% Mwst.

Plausibilisierung Budget Sanierung Schwimmbad

Für die Kostenschätzung am 26.08.2015 wurde ein Budget für die Schwimmbadtechnik und Beckensanierung von CHF 2.4 Mio. hinterlegt. Mit der Kostenermittlung vom 05.01.2016 konnte das Budget aufgelöst werden.

· Differenz Budget KS / Plausibilisierung Kosten Schwimmbad	175'000 CHF
Summe	175'000 CHF

alle Angaben inkl. Honoraren und 8% Mwst.

Projektdetaillierung (Differenz KS / KV)

Zwischen den Kostenständen Ende Vorprojekt (Kostenschätzung) und Ende Bauprojekt (Kostenvoranschlag) besteht eine Differenz von 1.6%, bzw. CHF 380'000. Diese Differenz ist auf den unterschiedlichen Detaillierungsgrade der jeweiligen Planungsstände zurückzuführen und liegt innerhalb der SIA-Normen ($\pm 5\%$)

· Differenz Kostenschätzung / Kostenvoranschlag	380'000 CHF
Summe	380'000 CHF

Eisbahn und Schwimmbad Bünzmat, Wohlen

KOSTENHISTORIE

Kostenstand: April 2015: Index Punkte 101.0, Zürcher Index der Wohnbaupreise, Basis April 2010: 100 Punkte

eBKP-H Bezeichnung	KS ±15%	KS ±15% Schwimm.	KS ±15% Gesamt	KV ±10%	Abweichung	Bemerkungen
	Stand 26.08.2015 b+p baurealisation ag	Stand 15.12.2015 b+p baurealisation ag	Stand 15.12.2015 b+p baurealisation ag	Stand 01.03.2016 b+p baurealisation ag		
A Grundstück (keine MwSt.)	-	-	-	-		
B Vorbereitung	1'516'017	199'780	1'715'797	2'184'185	+27%	
B1 Untersuchung, Aufnahme, Messungen	69'676	-	69'676	86'799	+25%	
B2 Baustelleneinrichtung	140'240	5'000	145'240	147'340	+1%	
B3 Provisorium	10'000	-	10'000	28'000	+180%	Spriessung für Beckenvertiefung / Provisorium für Restaurant Eisbahn
B4 Erschliessung durch Werkleitungen	205'185	23'200	228'385	425'915	+86%	Mehr Werkleitungen müssen gemäss Sondagen erneuert werden.
B5 Rückbau, Entsorgung Bauwerk	430'714	108'620	539'334	766'149	+42%	Schadstoffe, Wege (dafür Einsparungen bei der Erstellungen der Wege).
B6 Baugrube	200'615	57'960	258'575	243'950	-6%	
B7 Baugrundverbesserung, Bauwerksicherung	380'392	5'000	385'392	398'592	+3%	
B8 Gerüst	79'195	-	79'195	87'440	+10%	Genauere Abschätzung
C Konstruktion Gebäude	2'759'467	280'387	3'039'854	3'153'235	+4%	
C1 Fundament	929'255	18'767	948'022	948'670	+0%	
C2 Wandkonstruktion	276'120	32'230	308'350	430'535	+40%	Fassade Eisbahn (tragend)
C3 Stützenkonstruktion	10'560	-	10'560	9'350	-11%	Weniger Ausmass
C4 Decken-, Dachkonstruktion	1'491'365	25'820	1'517'185	1'482'745	-2%	Optimierte Konstruktion
C5 Ergänzende Leistungen zu Konstruktion	52'167	203'570	255'737	281'935	+10%	Abhängig von den übrigen Baukosten im C
D Technik Gebäude	2'319'042	28'000	2'347'042	2'550'408	+9%	
D1 Elektroanlagen	860'862	-	860'862	838'162	-3%	Leuchten für Minigolf im I
D2 Automations-, Leit-, Kommunikationssystem	59'375	-	59'375	29'925	-50%	Bei Eistechnik im H
D3 Sicherheitssystem	19'000	-	19'000	16'777	-12%	
D4 Brandschutz	5'000	-	5'000	-	-100%	
D5 Wärmeanlagen	288'325	-	288'325	262'579	-9%	Anpassung Planung
D6 Kälteanlage	-	-	-	92'053	+100%	Gewerbliche Kälte neu bestellt
D7 Lufttechnische Anlage	240'350	-	240'350	294'880	+23%	Lüftung für Kästli und für Gastro
D8 Wasser-, Gas-, Druckluftanlage	822'130	13'000	835'130	977'032	+17%	Wasser für Gastro / Werkleitungen Wasser
D9 Transportanlage	24'000	15'000	39'000	39'000	+0%	
E Äussere Wandbekleidung	809'055	-	809'055	1'053'480	+30%	
E1 Äussere Wandbekleidung unter Terrain	17'060	-	17'060	16'910	-1%	
E2 Äussere Wandbekleidung über Terrain	415'665	-	415'665	626'570	+51%	Fassade in Sichtmauerwerk (nicht tragend)
E3 Einbaute, Absturzsicherung zu Aussenwand	376'330	-	376'330	410'000	+9%	Geländer für Umlauf 1.OG Eisbahn
F Bedachung Gebäude	1'431'655	18'500	1'450'155	1'381'118	-5%	
F1 Dachhaut	1'373'705	-	1'373'705	1'340'718	-2%	
F2 Einbaute, Absturzsicherung zu Dach	57'950	18'500	76'450	40'400	-47%	Genauere Abschätzung
G Ausbau Gebäude	586'087	-	586'087	708'552	+21%	
G1 Trennwand, Tür, Tor, Fenster	59'660	-	59'660	61'740	+3%	
G2 Bodenbelag	254'975	-	254'975	258'070	+1%	
G3 Wandbekleidung, Stützenbekleidung	60'699	-	60'699	100'460	+66%	Die Wände der Sanitäranlagen bestehend werden saniert
G4 Deckenbekleidung, Dachbekleidung	39'720	-	39'720	50'890	+28%	Mehr Holz- und Heraklithdecken
G5 Einbaute, Schutzeinrichtung zu Ausbau	112'620	-	112'620	164'320	+46%	Neue Kästli
G6 Ergänzende Leistung zu Ausbau	58'413	-	58'413	73'072	+25%	Abhängig von den Baukosten im D / neu bewertet
H Nutzungsspezifische Anlagen	4'420'000	1'888'500	3'908'500	4'055'893	+4%	
H1 Produktions- und Laboranlage	-	-	-	-		
H2 Grossküche	120'000	-	120'000	185'913	+55%	Grössere Küche, Ausbau Kühlräume, Gastrosatellit
H3 Wäscherei- und Reinigungsanlage	-	-	-	-		
H4 Spitalanlage	-	-	-	-		
H5 Anlage für Bildung und Kultur	-	-	-	-		
H6 Sport- und Freizeitanlage	4'300'000	1'888'500	3'788'500	3'869'980	+2%	Vereinzelungsanlagen
H7 Nutzungsspezifische Anlagen	1)	2)	1)+2) -2'400'000,- CHF Budget aus KS vom 26.08.2015 aufgelöst durch KS	-		
I Umgebung Gebäude	2'308'885	117'825	2'426'710	2'352'801	-3%	
I1 Umgebungsgestaltung	182'036	5'600	187'636	141'504	-25%	Mutation zu I3 und I4 (Auffüllen der Leitungsgräben)
I2 Bauwerk in Umgebung	33'600	1'170	34'770	-	-100%	Holzroste für alte Tribüne entfällt (wird abgebrochen)
I3 Grünfläche	422'802	-	422'802	555'640	+31%	Mehr neuer Rasen für Werkleitungen / zusätzliche Bäume / Mutation aus I1
I4 Hartfläche	1'302'559	47'705	1'350'264	1'072'805	-21%	Einschichtiger Belag / Mutation aus I1
I5 Schutzeinrichtung Umgebung	174'452	63'350	237'802	184'851	-22%	Richtpreisofferten günstiger als angenommen in KS (LA)
I6 Technik Umgebung	-	-	-	12'824		Leerrohr für Beleuchtung
I7 Ausstattung Umgebung	193'436	-	193'436	385'177	+99%	Mehr Ausstattung in Umgebung (Veloständer, Liegen, Aussenwaschstelle Grill, Leuchten Minigolf)
J Ausstattung Gebäude	56'000	-	56'000	127'100	+127%	
J1 Mobiliar	50'000	-	50'000	124'100	+148%	Mobiliar für Gastrobereich Eisbahn
J2 Kleininventar	-	-	-	-		
J3 Textilien	6'000	-	6'000	3'000	-50%	Anpassung Ausmass
J4 Kunst am Bau	-	-	-	-		
V Planungskosten	4'904'711	27'000	4'931'711	5'097'918	+3%	
V1 Planer	4'904'711	27'000	4'931'711	4'902'422	-1%	Anpassung an Bausumme
V2 Unternehmer	-	-	-	-		
V3 Auftraggeber (keine MwSt.)	-	-	-	-		
V4 Nebenkosten zu Honoraren	-	-	-	195'496		Nebenkosten neu abgeschätzt / vorher im V1 enthalten
W Nebenkosten	283'612	2'000	285'612	406'275	+42%	
W1 Bewilligung, Gebühr	228'100	-	228'100	298'916	+31%	Anpassung an Bausumme
W2 Versicherung, Garantie	30'512	-	30'512	32'359	+6%	
W3 Kapitalkosten (keine MWST)	-	-	-	-		
W4 Bewirtung, Öffentlichkeitsarbeit, Entschädigung	25'000	2'000	27'000	75'000	+178%	Budget erhöht
W5 Inbetriebnahme	-	-	-	-		
Y Reserve	-	-	-	-		
Y1 Reserve	-	-	-	-		
Y2 Teuerung	-	-	-	-		
Z Mehrwertsteuer	1'711'562	204'959	1'724'522	1'845'725	+7%	
Z1 Mehrwertsteuer 8%	1'711'562	204'959	1'724'522	1'845'725	+7%	
GESAMTANLAGEKOSTEN	23'106'000	2'767'000	23'281'000	24'917'000	+7.0%	
Projektänderungen: Mehr- / Minderbestellungen			683'000			
Zwischensumme			23'964'000		+2.9%	
Projektentwicklung: Schadstoffe			88'400			
Projektentwicklung: Werkleitungen / Kanalisation			484'600			
VERGLEICHBARE PROJEKTSTÄNDE			24'537'000	24'917'000	+1.5%	

Alle Angaben in CHF, Grundlage die jeweilige Kostenermittlung.